

## Intervenció arqueològica al carrer del Peu de la Creu, 2.

DISTRICTE DE CIUTAT VELLA  
BARCELONA. EL BARCELONÈS

Del 3 de juny al 3 de juliol de 2019



Codi ICUB: 065/19

Resolucions Generalitat de Catalunya: 470 K121-NB 2019-1 24914 | 470 K121-NB 2019-2 25020

Antoni Bosch Bullich

**Mataró, abril de 2022**

## Intervenció arqueològica

Carrer del Peu de la Creu, 2. (065/19)

Barcelona, el Barcelonès

### **SUMARI**

1.	SITUACIÓ .....	4
2.	MARC GEOGRÀFIC I GEOLÒGIC .....	4
3.	CONTEXT HISTÒRIC I ARQUEOLÒGIC .....	5
3.1.	Notícies històriques .....	5
3.2.	Antecedents arqueològics .....	7
4.	OBJECTIUS .....	7
5.	MOTIVACIÓ .....	8
6.	FONAMENTS DE DRET .....	8
7.	METODOLOGIA .....	8
8.	TREBALLS REALITZATS .....	9
9.	RESULTATS .....	9
10.	CONCLUSIONS .....	11
11.	BIBLIOGRAFIA .....	12
12.	WEBGRAFIA .....	13

ANNEX 1. RESOLUCIONS GENERALITAT DE CATALUNYA

ANNEX 2. DOCUMENTACIÓ FOTOGRÀFICA

ANNEX 3. FITXES D'UNITATS ESTRATIGRÀFIQUES

ANNEX 4. INVENTARI DEL MATERIAL ARQUEOLÒGIC

ANNEX 5. DOCUMENTACIÓ PLANIMÈTRICA

## Intervenció arqueològica

Carrer del Peu de la Creu, 2. (065/19)  
Barcelona, el Barcelonès

### FITXA TÈCNICA

<b>Lloc de la intervenció</b>	Carrer del Peu de la Creu, 2
<b>Població i comarca</b>	Barcelona, el Barcelonès
<b>Codi ICUB</b>	065/19
<b>Jaciment/s arqueològic/s</b>	Barcelona medieval i moderna
<b>Coordenades UTM ETRS89</b>	X: 430453.1 . Y: 4581511.6 Z: 11.00
<b>Promoció</b>	Aigües de Barcelona
<b>Execució obra</b>	ACSA Sorigué
<b>Execució intervenció</b>	Antequem, SL
<b>Tipus d'intervenció</b>	Preventiva
<b>Activitat autoritzada</b>	Control i excavació
<b>Resolució Generalitat de Catalunya</b>	470 K121-NB 2019-1 24914 470 K121-NB 2019-2 25020
<b>Dates</b>	Del 3 al 28 de juny de 2019 Del 28 de juny al 3 de juliol de 2019
<b>Resum</b>	Amb motiu de les obres d'instal·lació d'un nou cabalímetre entre el carrer dels Àngels i el carrer Peu de la Creu,2 per part de l'empresa AGBAR, s'ha efectuat un seguiment arqueològic que ha posat al descobert les restes pertanyents als antics convents que es trobaven a la zona entre els segles XVII i XIX.
<b>Paraules clau</b>	Convent dels Àngels   Convent de les Monges Mímines.

## Intervenció arqueològica

Carrer del Peu de la Creu, 2. (065/19)  
Barcelona, el Barcelonès

### 1. SITUACIÓ

La intervenció arqueològica preventiva s'ha dut a terme a la cruïlla formada pel carrer dels Àngels i el carrer del Peu de la Creu núm. 2, al Districte de Ciutat Vella de Barcelona.

### 2. MARC GEOGRÀFIC I GEOLÒGIC

La ciutat de Barcelona està situada en una depressió del Massís Catalano-Balear. Ocupa un pla inclinat cap al mar entre els deltes del Besòs i del Llobregat. Els processos tectònics propicien l'aparició d'una sèrie de falles al llarg de la costa que la delimiten. Com l'horst de Collserola, que forma part de la Serralada Litoral, entre la fossa del Vallès i la de Barcelona.

L'àrea coneguda com el Pla de Barcelona es veu restringida pel relleu de l'horst Collserola, amb la muntanya del Tibidabo com a punt més elevat (512 msnm), els turons de la Peira, la Rovira, el Carmel, la Creueta, el Putxet i Monterols i petits promontoris naturals dispersos com els turonets dels Ollers, del Tàber, de les Fazies i de la Bota fins el turó de Montgat, passat el Besòs. Per la vessant marina en direcció sud-oest trobem el massís de Montjuïc amb 189 msnm, dic natural que preserva les sorres provinents de la sedimentació del delta del Llobregat.

Geològicament Barcelona pot dividir-se en dues unitats geomorfològiques bàsiques, el sector muntanyenc i el pla, amb materials totalment diferenciats.

Litològicament Collserola conté els materials més antics d'origen Paleozoic. Trobem roques metasedimentàries paleozoiques com pissarres, sorrenques i conglomerats. Aquests sediments estan en contacte amb infiltracions de granitoides al peu de la serralada, ocasionat pel magma durant l'orogènesi herciniana<sup>1</sup>.

Al Pla de Barcelona els sediments mencionats, provinents de l'erosió posterior dels massissos, estan coberts per dipòsits d'origen col·luvial durant el Pleistocè (Quaternari Antic). Aquesta formació quaternària està agrupada en una seqüència de tres nivells, que tendeixen a repetir-se, anomenats *tricycle*, formats per argiles, llims i crostes calcàries o tortorà:

- Argiles vermelles de procedència col·luvial i que seria la conseqüència d'un sòl format en condicions de clima humit.
- Llims groguencs d'origen eòlic, que constitueixen un loess amb nòduls calcaris formats en un clima sec i fred.

Tortorà, aquestes crostes calcàries s'haurien format en períodes de transició entre els dos climes anteriors, és a dir, més humit que durant el loess perquè hi hagués circulació de carbonat càlcic, però més càlid que el primer nivell, per tal que s'evaporés l'aigua. Pot arribar a tenir una potència d'un metre.

---

<sup>1</sup> DAURA, PARCERISA, 2008



### 3. CONTEXT HISTÒRIC I ARQUEOLÒGIC

#### 3.1. Notícies històriques

El carrer del Peu de la Creu és una de les vies secundàries de l'antic barri del Carme, actual barri del Raval, al Districte de Ciutat Vella. Aquesta zona es troba fora del nucli emmurallat de la ciutat romana de *Barcino*. Tot i tenir evidències de poblament prehistòric, com s'observa a les intervencions arqueològiques portades a terme a la plaça de la Gardunya<sup>2</sup> o a les Casernes de Sant Pau del Camp<sup>3</sup>, podem afirmar que durant els primers segles de la ciutat aquest espai està minsament urbanitzat i és majoritàriament agrícola (*ager*). La zona està envoltada de *villae*, les quals guarden una relació amb els eixos de la ciutat. El mateix carrer del Carme es una de les antigues vies d'accés a la urbs.

Aquesta ordenació de les vies interurbanes comunica el nucli urbà amb el seu *ager* i els assentaments circumdants. El traçat d'aquesta xarxa viària per l'oest es coneix per la seva vinculació amb els principals eixos de la ciutat, el *Cardo Maximo* i el *Decumanus Maximus*. És factible localitzar-hi camins, zones de necròpolis, zones residencials, d'activitat agrària, d'artesanat o comercial al voltant de la via.

A l'època medieval, els usos no varien i el barri del Raval és constituït per un conjunt d'hortos, camins i rieres, que lentament es converteixen en carrers, essent una de les zones amb menys densitat de població de la Barcelona medieval.

Durant el segle XIII, l'increment de l'activitat econòmica a la ciutat porta a integrar definitivament aquest antic raval a la urbs amb la construcció de les muralles. Es comença a construir una nova línia defensiva que arriba a mesurar cinc mil metres i delimitar un àrea de cent trenta hectàrees (HUERTAS J, RODRÍGUEZ M. 2000). El primer tram és el construït a la Rambla, des del convent de Framenors fins l'església de Santa Anna. L'últim el tram és l'aixecat entre Santa Anna i Jonqueres el 1285.

A partir del segle XIV el barri del Raval queda inclòs dins de les muralles projectades durant el regnat de Pere III el Cerimoniós, el 1364. La zona s'organitza al voltant de diversos grans eixos: els carrers Hospital, del Carme, Tallers i Sant Pau. Es traça un cinturó des de les Drassanes fins al portal de Sant Sever.

El creixement d'aquesta àrea urbana es veu frenat per la greu crisi que pateixen els territoris de la corona durant el segle XV. Els factors són diversos; les guerres dins del territori, les epidèmies que assolaren la ciutat i el trasllat progressiu del comerç marítim cap a l'Atlàntic provoquen una davallada demogràfica.

Entre els segles XV i XVII i auspiciades per l'esperit de la Contrareforma catòlica apareixen noves ordes religioses que s'instal·len al barri com a la Casa de la Convalescència, la Casa dels Infants Orfes, la Casa de la Caritat, el Convent de Bonsuccés, o l'Hospital de la Santa Creu. És en aquesta època on s'aixequen els dos principals centres religiosos de la zona, el convent de les Monges Mínimes i el convent dels Àngels. Aquests gaudeixen de la concessió de amplis terrenys d'hort dins de la ciutat. El 1561 la ciutat cedeix a l'ordre de les dominiques una capella anomenada del Peu de la Creu. El 1562 s'inicia la construcció del convent al lloc de la ermita del segle XV, entre els actuals carrers de Ferlandina, els Àngels i Peu de la Creu. Es consagra el 1566 amb estil gòtic tardà i amb pòrtic renaixentista a la capella, obra única a Barcelona.

---

<sup>2</sup> <http://cartaarqueologica.bcn.cat/3460>

<sup>3</sup> <http://cartaarqueologica.bcn.cat/989>

## Intervenció arqueològica

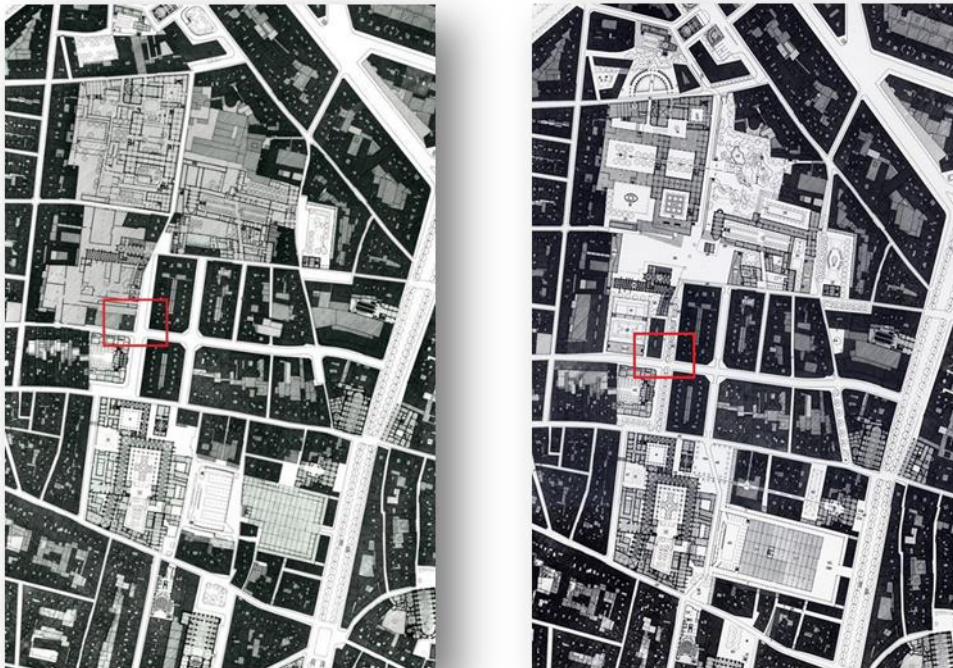
Carrer del Peu de la Creu, 2. (065/19)  
Barcelona, el Barcelonès

Durant el setge a Barcelona de 1714 el Raval s'erigeix com a zona agrícola pels ciutadans tancats dins les muralles degut a la seva gran extensió de terres de cultiu, la seva baixa densitat demogràfica i la llunyania del front.

Durant el segle XVIII aquest indret es comença a urbanitzar amb el desenvolupament industrial. Però és al segle XIX que la alta densitat de població i d'indústries dintre de la muralla fan necessari un nou pla d'urbanització del Pla de Barcelona i així descongestionar el centre històric. El 1859 s'aprova el Pla Cerdà i l'enderrocament de les muralles. La indústria és trasllada a la perifèria i el centre es converteix en àrea residencial de la classe treballadora.

Per al convent el segle XIX són anys convulsos. Les monges són exclaustres el 1814 com a conseqüència de la ocupació francesa de Barcelona i el 1836 amb la desamortització de Mendizábal. Les instal·lacions es converteixen en la Casa de Correcció Municipal del 1836 a 1856. El 1868 es reforma l'edifici i l'església comença a funcionar com a parròquia de Sant Antoni Abat i Nostra Senyora dels Àngels. El 1906 es ven el convent a Damià Mateu. Aquest el transforma en magatzem de ferros i tallers pels cotxes de la Hispano Suiza. Les monges són traslladades a Pedralbes.

L'Ajuntament de Barcelona compra el conjunt arquitectònic l'any 1978 i a començament dels anys vuitanta inicia una gran remodelació urbanística del barri amb el projecte *Del Liceu al Seminari*. S'enderroquen les construccions auxiliars i es converteixen en espais públics l'hort de les monges i l'antic claustre<sup>4</sup>. L'any 1987 el conjunt monumental passa a formar part del Catàleg del patrimoni arquitectònic històric-artístic de la ciutat de Barcelona, mentre que el nou edifici projectat al carrer del Peu de la Creu 2-4 ha estat la seu de l'editorial Edicions 62 i actualment s'hi troba el centre d'interpretació del Memorial Democràtic.



Projecte d'urbanització del barri del Raval "del Liceu al Seminari", 1981. Lluís Clotet.

Situat en vermell l'àrea d'excavació.

<sup>4</sup> <http://www.tusquets.com/fichag/832/1980-del-liceu-al-seminari>

## Intervenció arqueològica

Carrer del Peu de la Creu, 2. (065/19)  
Barcelona, el Barcelonès

### 3.2. Antecedents arqueològics<sup>5</sup>

Les diferents intervencions portades a terme els darrers anys han permès generar una visió més amplia de la realitat arqueològica de la zona. De forma molt resumida les principals intervencions són:

**Casernes de Sant Pau del Camp, 92<sup>6</sup>**. Direcció Robert Farré i Josefa Béa. 1991. En aquesta intervenció s'hi localitza una necròpolis romana amb unes 34 inhumacions així com a la localització del jaciment prehistòric amb restes de l'Edat del Bronze com del Neolític Antic.

**Plaça de la Gardunya<sup>7</sup>**. Direcció Albert Velasco, José Blasco - Conatus Arqueología. 2012. Intervenció que abraça un ampli ventall cronològic. Des de a inhumació individual del Neolític Antic postcardial, passant per un a sepulcre de fossa del Bronze Antic en forma d'hipogeu . assenyalar la troballa de part de la calçada romana i altres elements medievals i moderns.

**Convent dels Àngels. Carrer del Peu de la Creu<sup>8</sup>**. Direcció Pere Lluís Artigues Conesa. 1992. En l'excavació de la capella s'ha localitzat tres sepultures en fossa del s. XV, diverses estructures d'època moderna entre les que destaquen un mur i un porxo. A principis del s. XX i l'espai és transformat en un magatzem de ferro.

**Escola Milà i Fontanals<sup>9</sup>**. Joan Casas Blasi - ATICS SL. 2001. S'ha trobat la façana oest del convent de les Monges Mínimes, aixecada al segle XVII i afectada per la desamortització i urbanització del barri.

**Carrer dels Àngels 1-7, 10-24, carrer del Peu de la Creu 1-25, 2-28 i carrer Lluna 1-2b<sup>10</sup>**. Direcció Estíbaliz Monguiló. 2006-2008. ACTIUM. Canalització d'un prisma que deixa al descobert estructures que apleguen una cronologia medieval fins l'actualitat.

**Carrers dels Àngels, 1-1b i Peu de la Creu, 2<sup>11</sup>**. Direcció Dídac Pàmies Gual. 2012. ANTEQUEM, SL. Arran de la intervenció es documenta un mur de pedres lligades amb morter de calç, disposat de nord-oest a sud-est que es correspon al mur oriental de tancament de les Monges Mínimes, establertes en aquest espai entre els segles XVII i XIX.

## 4. OBJECTIUS

- Determinar l'existència de restes arqueològiques i vetllar per la seva integritat.
- Documentar i valorar l'entitat de les possibles restes arqueològiques que es localitzin.
- Valorar l'afectació de les possibles restes arqueològiques per part de l'obra i proposar les mesures correctores més adients.

<sup>5</sup> Extret del Projecte d'Intervenció Arqueològica (PIA) redactat pel Servei d'Arqueologia de Barcelona

<sup>6</sup> <http://cartaarqueologica.bcn.cat/989>

<sup>7</sup> <http://cartaarqueologica.bcn.cat/3460>

<sup>8</sup> <http://cartaarqueologica.bcn.cat/639>

<sup>9</sup> <http://cartaarqueologica.bcn.cat/101>

<sup>10</sup> <http://cartaarqueologica.bcn.cat/485>

<sup>11</sup> <http://cartaarqueologica.bcn.cat/3479>

## Intervenció arqueològica

Carrer del Peu de la Creu, 2. (065/19)  
Barcelona, el Barcelonès

## 5. MOTIVACIÓ

La realització de la intervenció arqueològica ve motivada per la necessitat de l'empresa AGBAR d'executar l'obra d'instal·lació d'una arqueta per col·locar un punt de control i un cabalímetre en la xarxa d'aigua al carrer del Peu de la Creu, 2, al Districte de Ciutat Vella de Barcelona. L'obra ha estat executada per l'empresa constructora ACSA-SORIGUÉ.

Atès que es tracta d'una zona amb un alt valor històric i arqueològic, s'ha vist convenient la realització d'un seguiment arqueològic exhaustiu de tots els moviments de terres per tal de localitzar o no restes que es puguin veure afectades pel projecte constructiu.



Projecte inicial d'obra al carrer del Peu de la Creu. AGBAR.

## 6. FONAMENTS DE DRET

- Llei 9/1993 30 de setembre del Patrimoni Cultural Català (DOGC 1807 de l'11 d'octubre de 1993)
- Decret 78/2002 de 5 de març del Reglament de protecció del patrimoni arqueològic i paleontològic (DOGC 3594 de 13 de març de 2002).

## 7. METODOLOGIA

Les tasques de documentació arqueològica s'han desenvolupat seguint el mètode de registre de dades proposat per E.C. Harris i A. Carandini, modificat a partir de la pràctica arqueològica en aquest tipus de jaciment i de les circumstàncies concretes de l'excavació. Es distingeixen i retiren cada un dels diversos nivells i estrats localitzats, d'acord amb criteris estratigràfics, de textura,

## Intervenció arqueològica

Carrer del Peu de la Creu, 2. (065/19)  
Barcelona, el Barcelonès

composició i color. Per el registre objectiu dels elements i estrats que s'exhumen es realitza una numeració correlativa d'aquests denominats Unitat Estratigràfica (UE), que individualitza els uns dels altres i de la qual se'n realitza una fitxa. En aquesta, s'indica la seva ubicació en el context general del jaciment, la descripció i la posició física respecte a la resta d'UE amb què es relaciona així com a la seva datació.

S'ha realitzat l'aixecament planimètric dels diferents àmbits d'actuació, tot assenyalant les zones intervingudes, els diferents nivells i restes localitzades, així com també, les plantes generals del jaciment, plantes concretes i seccions que complementin la documentació de cadascuna de les tasques desenvolupades. Els plànols s'han digitalitzat amb el programa AutoCAD 2016.

També s'ha realitzat el corresponent reportatge fotogràfic de tots els treballs realitzats i de cada una de les estructures localitzades per tal de deixar constància dels mateixos.

El material arqueològic s'ha netejat i inventariat segons el plec de condicions tècniques del projecte d'intervenció arqueològica del Servei d'Arqueologia de Barcelona (ICUB).

## 8. TREBALLS REALITZATS

Els treballs arqueològics s'han portat a terme entre el 4 i el 26 de juny de 2019 a la cruïlla del carrer del Peu de la Creu núm. 2 i el carrer dels Àngels al Districte de Ciutat Vella del municipi de Barcelona. El projecte ha canviat la seva ubicació degut a dificultats tècniques a l'emplaçament original i s'ha ressituat paral·lel al carrer dels Àngels núm. 2.

La intervenció ha consistit en la retirada de l'actual voravia, el rebaix del subsòl amb mitjans mecànics i l'excavació amb mitjans manuals seguint metodologia arqueològica de les restes localitzades.

L'espai afectat presenta una planta rectangular amb una disposició NO-SE de 5,50 m de longitud, 2 m d'amplada i 1,70 m de profunditat, ocupant una superfície d'11 m<sup>2</sup>. Seguidament s'ha procedit a obrir un ramal de 3 m de longitud vers el SE per connectar el cabalímetre amb la vàlvula de bombeig situada al carrer dels Àngels 1-1b.

S'han documentat totes les estructures en planta i secció i s'ha efectuat un informe de tractament de restes. Un cop acceptat per part del Servei d'Arqueologia Barcelona i de la Direcció General del Patrimoni Cultural del Departament de Cultura de la Generalitat de Catalunya, s'ha procedit al desmuntatge de les estructures afectades. Les feines s'han portat a terme amb maquinària sota la supervisió de l'arqueòleg.

## 9. RESULTATS

L'estratigrafia identificada a la present intervenció arqueològica està formada en primer lloc pels nivells contemporanis que agrupen el paviment de la voravia (UE 100), de panots rectangulars de 20 x 10 x 7 cm, que descansa damunt una capa de preparació de morter (UE 101) de 3 cm de potència. Seguidament s'ha identificat l'estrat de preparació (UE 102) del paviment actual, format per argiles de color marró amb compactació mitjana i una potència que oscil·la entre 0,07 m a la meitat O i 0,2 m a la meitat E.

Un cop retirats els nivells actual s'ha deixat al descobert un seguit d'elements arquitectònics que han format part de l'urbanisme d'aquest sector de la ciutat durant els segles XVIII i XX. Val a dir però que tant per la banda O com per la banda E, els vestigis es troben seccionats per altres elements contemporanis. A l'O s'han identificat les rases UE 103 i 139 que corresponen a diferents actuacions durant la construcció de l'edifici actual ubicat al carrer Peu de la Creu 2,

## Intervenció arqueològica

Carrer del Peu de la Creu, 2. (065/19)  
Barcelona, el Barcelonès

mentre que a la banda E, la instal·lació dels serveis actuals de gas i aigua potable (UE 106 i 109 respectivament) va comportar el seccionament de l'estratigrafia en aquest punt.

Així doncs, el primer element arqueològic identificat correspon a un mur (UE 115) que transcorre paral·lel al núm. 2 del Carrer dels Àngels. Presenta una disposició NO-SE amb una longitud de 5,5 m, una amplada de 0,95 m i una alçada d'1,5 m. S'hi observen dos paraments de factura diferents, un superior bastit de maons lligats amb morter de calç, corresponent a la línia de façana de l'edifici, i un segon a la part inferior que actuava com a fonamentació (UE 141) del primer. En aquest cas la factura és de maçoneria amb pedres irregulars lligades amb morter de calç reblint la rasa de construcció UE 142. Ambdues estructures foren erigides vers el segle XIX.

Adossats a ponent del mur UE 115 s'han identificat dos murs interiors (UE 117, a la banda N i UE 118 a la banda S) de pedra desbastada lligada amb morter de calç amb una amplada de 0,45 m i 0,54 m respectivament, i una alçada d'1,4 m. Ambdós presenten una disposició SO-NE i formen part d'una divisió interior coetània a la construcció del mur UE 115.

A l'espai NO que formen la confluència entre els murs UE 117 i 115 i a l'espai SE que formen els murs UE 118 i 115 s'hi ha documentat dos paviments (UE 133 i 121 respectivament) de rajola quadrangular (tova) de 0,34 m de costat, disposades de punta, corresponents als nivells de circulació dels espais de l'edifici del segle XIX.

La construcció dels murs UE 117, 118 i 141 seccionà els estrats UE 134, 135, 136, 137, 146, 147 i 148, tots de matriu argilosa però de diferent compactació, d'on s'ha extret material ceràmic que ens proporciona una cronologia entorn el segle XVIII (rajola i ceràmica policroma i pisa blanca) fet que situa la construcció dels murs en un moment *post quem* al segle XVIII.

Un cop els espais delimitats pels murs entren en desús, es rebleixen amb diferents nivells per damunt dels paviments UE 121 i 133 (Estrats UE 124, 129, 130, 131, 132 i 152) de matriu argilosa i diferent compactació, procedents de diferents abocaments però que configuren un únic moment corresponent al canvi de funcionalitat dels espais i el rebliment d'aquests en pro d'una funcionalitat diferent a la realitzada fins al moment.

Juntament amb aquest canvi de funcionalitat es construí un dipòsit (UE 119) a l'espai que es troba entre els murs UE 115, 141, 117 i 118, bastit amb maó pla a trencajunt lligat amb morter de calç que revesteix els murs descrits. L'estructura presenta restes de l'arrencament de la coberta amb volta rebaixada i es troba amb l'interior enlluït amb morter portland, fet que ubica la construcció de l'element entre les acaballes del segle XIX i principis del segle XX.

Paral·lel al mur UE 115 s'ha identificat una canalització de totxo i morter de calç (UE 122) amb solera i tapadora que possiblement funcionava amb el dipòsit UE 119 (tot i que no ha estat possible localitzar la relació física entre ambdós elements). La rasa de construcció (UE 127) de la canalització seccionà els estrats UE 129, 130 i 131 que amortitzen el paviment UE 133, damunt dels que s'hi erigí el paviment UE 123, bastit amb rajoles rectangulars de 0,24 x 0,15 x 0,04 m disposats a trencajunt lligats amb morter de calç.

A les acaballes del segle XX, l'edifici existent en aquest indret i del que en formaven part aquestes estructures, fou enderrocat, fruit d'aquesta acció es dipositaren els estrats UE 116, 120 (d'argila) i UE 149 i 150 (de runa), amb l'objectiu d'anivellar el terreny per a l'ampliació del carrer dels Àngels.

Tots els elements descrits es troben seccionats per les rases de construcció (UE 103 i 139) de l'edifici construït l'any 1981 al carrer del Peu de la Creu núm. 2-4.

Al tram de rasa de 3 m que s'ha obert vers el SE no s'hi ha identificat restes arqueològiques.



## Intervenció arqueològica

Carrer del Peu de la Creu, 2. (065/19)  
Barcelona, el Barcelonès

## 10. CONCLUSIONS

A tall de conclusions indicar que s'han pogut documentar estructures aparegudes durant la intervenció arqueològica portada a terme entre els anys 2006 i 2008 al llarg del carrer del Peu de la Creu<sup>12</sup>, donant una visió més àmplia del context de l'excavació. El mur perimetral (UE 115) de l'actual intervenció té la seva continuïtat en el mur UE 210 aparegut el 2006 i correspon a un edifici construït en u moment *post quem* al segle XVIII ja que secciona estrats que ens proporcionen aquesta cronologia. Tanmateix cal destacar que segons els quarterons realitzats per l'arquitecte Garriga i Roca l'any 1860 (vegeu plànol 04 a l'Annex 5), aquesta zona correspon a un espai amb edificacions amb ombrejat groc que segons l'autor, fa referència a edificis antics, que en cap cas segueixen l'urbanisme actual per la banda del carrer dels Àngels, de manera que en el moment de l'aixecament planimètric de Garriga i Roca, l'edifici documentat (murs UE 115, 117, 118 i 141) encara no estava construït, fet que ens permet ubicar la seva construcció en un moment *post quem* a l'any 1860.



Ortoimatge de l'any 1945 indicant en vermell l'àmbit de la present actuació; en blau l'edifici actual i en verd l'edifici erigit entre els segles XIX i XX.

Tot i que el desmuntatge de les estructures del segle XIX ha estat total en la zona excavada, s'ha de tenir en compte que l'estratigrafia no ha estat exhaurida. Els nivells d'argiles apareguts en certs punts són indicatius de l'existència d'una zona no remoguda que pot tenir indicis d'activitats antropològiques, tan romanes com prehistòriques.

Finalment remarcar que els treballs arqueològics han permès veure el procés de reorganització del carrer en època contemporània. Les grans propietats eclesiàstiques del segle XVIII han donat pas a la creació de nous espais com l'edifici del carrer del Peu de la Creu 2, projectat el 1981 i de titularitat pública o la Plaça de les Caramelles. La construcció d'aquests comportà l'eliminació dels elements existents en les parcel·lacions modernes, seccionant part de les estructures del segle XIX i reorganitzant l'espai públic de cara la reconstrucció preolímpica del centre de Barcelona.

<sup>12</sup> <http://cartaarqueologica.bcn.cat/485>

## Intervenció arqueològica

Carrer del Peu de la Creu, 2. (065/19)  
Barcelona, el Barcelonès

## 11. BIBLIOGRAFIA

AAVV. (1997): *Els barris de Barcelona. Ciutat Vella i Eixample*, vol. I, Enciclopèdia Catalana, Barcelona.

AAVV. (2005): *Abajo las muralla!!! 150 anys de l'enderroc de les muralles de Barcelona*. Ajuntament de Barcelona. Barcelona.

BALCELLS ALEGRE, M.J. (COORD.) , 2010. "Carrer dels Àngels, 1-7, 10-24. Carrer del Peu de la Creu, 1-25, 2-28. Carrer de la Lluna, 1, 2B-4", *Anuari d'arqueologia i patrimoni de Barcelona 2008*, MUHBA, Institut de Cultura, Ajuntament de Barcelona, p. 77.

BATLLORI MUNNÉ, A. LLUBIÀ MUNNÉ, L.M. (1974). *Ceràmica decorada catalana*, Ed. Vicens-Vives, Barcelona.

BELTRÁN DE HEREDIA, Júlia, "La Barcelona tardoantiga: urbanisme, societat i comerç als segles V-VII". a *XI Congrés d'Història de Barcelona*, La ciutat en xarxa (Barcelona, 2009), Arxiu Històric de la Ciutat, Barcelona.

CARANDINI, Andrea (1997): *Historias en la Tierra. Manual de excavación arqueológica*. Ed. Crítica, Barcelona.

CARRERAS i CANDI, F. (1909): "La ciutat de Barcelona", a *Geografia General de Catalunya*, vol. II. Barcelona.

CASAS BLASI, Joan., 2003. "Intervenció arqueològica a l'Escola Milà i Fontanals (carrer del Carme 78, de Barcelona)", *II Congrés d'Arqueologia Medieval i Moderna a Catalunya (Sant Cugat del Vallès, 2002)*, Associació Catalana per a la Recerca en Arqueologia Medieval (ACRAM), pp. 395-406.

CERDÀ I MELLADO, J.A. (2001): *La ceràmica catalana del segle XVII trobada a la plaça Gran (Mataró)*, Associació Catalana de Ceràmica i Terrissa – Museu de Mataró, Esplugues de Llobregat (Barcelona).

CLOTET, L. TUSQUETS O. (1981): "Del Liceo al Seminario. Ordenación volumétrica de los espacios libres, equipamientos, residencias y edificios históricos del barrio del Raval". COAM. *Revista de Arquitectura*. N.232. pp 26-35

DAURA, J.; PARCERISA, D. (2008) *Caracterització geotècnica del subsòl del Pla de Barcelona. Aplicació en Sondeigs de la Zona Franca, Plaça de la Gardunya i Plaça Europa*.(Memòria). E.T. Mines, Barcelona

FLORENSA, N. (1999): "La ciudad de Barcelona en la guerra contra Felipe IV: el Concell de Cent, más que un gobierno municipal", a *Espacio, tiempo y Forma*. Serie IV, *Història Moderna*. pàg. 181-198. Madrid.

GARCIA i ESPUCHE, A. (1986): *Espai i societat a la Barcelona preindustrial*, Barcelona.

HUERTAS, J.; RODRÍGUEZ, M. (2000): "Muralla medieval de Barcelona: darreres intervencions arqueològiques", a *Actes del I Congrés d'arqueologia medieval i moderna a Catalunya*, Igualada.

*Inventari del Patrimoni Arquitectònic de Catalunya*. Direcció General del Patrimoni Cultural de la Generalitat de Catalunya. [Consulta: 3 de desembre de 2021]

MOLIST, M., 2006, "El jaciment de Sant Pau del Camp" , *Quaderns d'Arqueologia i Història de la Ciutat de Barcelona*, Quarhis 02, MHCB, Barcelona, pp. 180 – 181



## Intervenció arqueològica

Carrer del Peu de la Creu, 2. (065/19)  
Barcelona, el Barcelonès

SÁNCHEZ, A.; POMÉS, M. (2001): *Història de Barcelona. De los orígenes a la actualidad*. Editorial Optima, Barcelona.

SIMON, A. (1985): *La població catalana a l'Edat Moderna*. Universitat Autònoma de Barcelona, Barcelona.

TELESE COMPTE, A (1991) La vaixella blava catalana de 1570 a 1670. Repertori, catalogació i proposta per a la seva nomenclatura. Investigació bibliogràfica sobre la pisa hispànica, Barcelona.

TRAVESSET, M. (1995): *Estudi de la xarxa viària de tradició romana a l'àmbit geogràfic del pla de Barcelona*, dins Finestrelles, núm. 7, pp. 121-147. Centre d'estudis Ignasi Iglésias / Institut Ramon Muntaner. Barcelona.

VELASCO, A., 2014. "Plaça de la Gardunya", *Anuari d'arqueologia i patrimoni de Barcelona 2012*, Institut de Cultura, Ajuntament de Barcelona, pp. 76-78.

VILA, Pau (1983): "La circulació de les aigües del Pla de Barcelona en el passat" a *Ciència. Revista catalana de ciència i tecnologia*, Núm. 27, p. 20-23. Institut d'Estudi Catalans.

## 12. WEBGRAFIA

[www.encyclopedia.cat](http://www.encyclopedia.cat)

[www.icgc.cat](http://www.icgc.cat)

[www.calaix.gencat.cat](http://www.calaix.gencat.cat)

[www.cartaarqueologica.bcn.cat](http://www.cartaarqueologica.bcn.cat)

[www.cartaarqueologica.cat](http://www.cartaarqueologica.cat)

[www.darreramirada.cat](http://www.darreramirada.cat)

<https://bcnroc.ajuntament.barcelona.cat>

[www.tusquets.com](http://www.tusquets.com)

[www.coam.org](http://www.coam.org)

**Intervenció arqueològica**  
Carrer del Peu de la Creu, 2. (065/19)  
Barcelona, el Barcelonès

## **ANNEX 1. RESOLUCIONS GENERALITAT DE CATALUNYA**

Expedient 470 K121-NB 2019-1 24914 d'autorització d'una intervenció arqueològica preventiva a carrer Peu de la Creu 2, Barcelona, (Barcelonès), segons el procediment establert en l'article 30 i següents del Decret 78/2002, de 5 de març de 2002, del Reglament de protecció del patrimoni arqueològic i paleontològic.

#### Fets

1. En data 29 de maig de 2019 (registre núm. 0390/1562/2019) els senyors Jaume Moreno, Cap de planificació i Projectes de Barcelona Sud, d'Aigües de Barcelona, i Carles Vicente Guitart, director de Memòria, Història i Patrimoni de l'ICUB, han presentat una sol·licitud d'intervenció arqueològica de control i excavació al carrer Peu de la Creu 2 de Barcelona, Barcelonès, sota la direcció d'Antoni Bosch Bullich (Antequem) del 3 al 28 de juny de 2019.
2. En data 30 de maig de 2019 l'arqueòloga territorial va emetre informe favorable sobre la sol·licitud esmentada.
3. En data 31 de maig de 2019 el Servei d'Arqueologia i Paleontologia proposa autoritzar la intervenció.

#### Motivació

Instal·lació d'una arqueta per col·locar un punt de control en la xarxa d'aigua al carrer del Peu de la Creu 2.

#### Fonaments de dret

1. Article 47 i següents de la Llei 9/1993, de 30 de setembre, del patrimoni cultural català (DOGC núm. 1807).
2. Decret 78/2002, de 5 de març de 2002, del Reglament de protecció del patrimoni arqueològic i paleontològic (DOGC núm. 3594).
3. Decret 304/2011, de 29 de març, de reestructuració del Departament de Cultura (DOGC NÚM. 5849, de 31.3.2011); i Resolució CMC/254/2010, de 8 de gener, de delegació de competències de la persona titular de la Direcció General del Patrimoni Cultural en les persones directores dels Serveis Territorials del Departament de Cultura i Mitjans de Comunicació (DOGC núm. 5566, de 12.2.2010).

#### Resolució

Per tot això, **resolc**:

1. **Autoritzar** la realització d'una intervenció arqueològica preventiva d'acord amb les dades i condicions següents:

Lloc de la intervenció: carrer Peu de la Creu 2, Barcelona.

Institució autoritzada: Aigües de Barcelona, SA.

Direcció de la intervenció: Antoni Bosch Bullich (Antequem).

Activitat autoritzada: control i excavació.

Termini de realització: del 3 al 28 de juny de 2019.

Lloc de dipòsit provisional de les restes: Museu d'Història de Barcelona.

Plaça Salvador Seguí, 1-9  
08001 Barcelona  
Telèfon 933 63 28 70



Doc. original signat per:  
Maria Angels Torras Ripoll  
09/07/2019

Document electrònic garantit amb signatura electrònica. Podeu verificar la integritat d'aquest document a l'adreça web [csv.gencat.cat](http://csv.gencat.cat)

Original electrònic / Còpia autèntica

CODI SEGUR DE VERIFICACIÓ



0TD9UD8NARCDUPM592UJ9OTRYN4FGKHY

Data creació còpia:  
12/07/2019 13:35:09  
Data caducitat còpia:  
12/07/2022 00:00:00  
Pàgina 1 de 2

La intervenció arqueològica autoritzada haurà de ser realitzada en els termes descrits en la documentació presentada per a la tramitació de l'expedient i d'acord amb les disposicions de la Llei 9/1993, del patrimoni cultural català, i del Decret 78/2002, del reglament de protecció del patrimoni arqueològic i paleontològic.

El termini de dos anys previst per a la presentació de la memòria, s'entendrà que comença a comptar a partir del dia en què ha finalitzat la intervenció.

2. **Notificar** aquesta resolució, que no exhaureix la via administrativa, a la persona o entitat interessada i comunicar-li que contra aquesta pot interposar-hi recurs d'alçada davant la consellera de Cultura, en el termini d'un mes a comptar de l'endemà de la recepció d'aquesta notificació.

Notificar, així mateix, aquesta resolució a l'ajuntament del municipi afectat, i comunicar-li que contra aquesta pot interposar-hi recurs contenciós administratiu davant el Tribunal Superior de Justícia de Catalunya, en el termini de dos mesos a comptar de l'endemà de la recepció d'aquesta notificació. Potestativament, dins el mateix termini, podrà efectuar el requeriment previ previst a l'article 44 de la Llei 29/1998, de 13 de juliol, de la jurisdicció contenciosa administrativa.

Barcelona, 31 de maig de 2019

P.d. Resolució CMC/254/2010, DOGC 12.2.2010  
La directora

M. Àngels Torras Ripoll

Plaça Salvador Seguí, 1-9  
08001 Barcelona  
Telèfon 933 63 28 70

GENERALITAT DE CATALUNYA



Doc.original signat per:  
Maria Angels Torras Ripoll  
09/07/2019

Document electrònic garantit amb signatura electrònica. Podeu verificar la integritat d'aquest document a l'adreça web [csv.gencat.cat](http://csv.gencat.cat)

Original electrònic / Còpia autèntica

CODI SEGUR DE VERIFICACIÓ



0TD9UD8NARCDUPM592UJ9OTRYN4FGKHY

Data creació còpia:  
12/07/2019 13:35:09  
Data caducitat còpia:  
12/07/2022 00:00:00  
Pàgina 2 de 2

 Generalitat de Catalunya  
Departament de Cultura  
**Direcció General del Patrimoni Cultural**

Expedient 470 K121-NB 2019-2 25020 d'autorització d'un tractament de restes no extretes a: carrer Peu de la Creu 2, Barcelona (Barcelonès), segons el procediment establert en l'article 30 i següents del Decret 78/2002, de 5 de març de 2002, del Reglament de protecció del patrimoni arqueològic i paleontològic.

**Antecedents**

1. En data 29 de maig de 2019 (registre núm. 0390/1562/2019) els senyors Jaume Moreno, Cap de planificació i Projectes de Barcelona Sud, d'Aigües de Barcelona, i Carles Vicente Guitart, director de Memòria, Història i Patrimoni de l'ICUB, van presentar una sol·licitud d'intervenció arqueològica de control i excavació al carrer Peu de la Creu 2 de Barcelona, Barcelonès, sota la direcció d'Antoni Bosch Bullich (Antequem) del 3 al 28 de juny de 2019 que fou resolta favorablement.

**Fets**

1. En data 14 de juny de 2019 (registre núm. 0390/1696/2019) els senyors Jaume Moreno, Cap de planificació i Projectes de Barcelona Sud, d'Aigües de Barcelona, i Carles Vicente Guitart, director de Memòria, Història i Patrimoni de l'ICUB, han presentat una sol·licitud de tractament de restes en l'intervenció arqueològica de control i excavació al carrer Peu de la Creu 2 de Barcelona, Barcelonès, sota la direcció d'Antoni Bosch Bullich (Antequem) autoritzada del 3 al 28 de juny de 2019.
2. Les restes per a les que es sol·licita el seu desmuntatge i eliminació parcial són les següents:

UE	Definició	Cronologia	Grau d'afectació
115	Basament de mur	s. XVII-XVIII	Desmuntatge parcial
117	Basament de mur	s. XVII-XVIII	Desmuntatge parcial
118	Basament de mur	s. XVII-XVIII	Desmuntatge parcial
119	Dipòsit	s. XVII-XVIII	Desmuntatge parcial
121	Paviment de rajols	s. XVII-XVIII	Desmuntatge parcial
122	Canalització	s. XVII-XVIII	Desmuntatge parcial

Portaferrissa, 1 (Palau Moja)  
08002 Barcelona  
Telèfon 933 162 740

GENERALITAT DE CATALUNYA



Doc.original signat per:  
Elsa Ibar Torras 02/07/2019

Document electrònic garantit amb signatura electrònica. Podeu verificar la integritat d'aquest document a l'adreça web [csv.gencat.cat](http://csv.gencat.cat)

Original electrònic / Còpia autèntica

CODI SEGUR DE VERIFICACIÓ



0AF0ME6W0751XDPDFBJMVJIY5KMGY703

Data creació còpia:  
02/07/2019 12:09:01  
Data caducitat còpia:  
02/07/2022 00:00:00  
Pàgina 1 de 3

 Generalitat de Catalunya  
Departament de Cultura  
**Direcció General del Patrimoni Cultural**

3. En data 20 de juny de 2019 l'arqueòloga territorial va emetre informe favorable sobre la sol·licitud esmentada, atès que les restes proposades pe al seu desmuntatge i eliminació parcial no tenen una gran entitat patrimonial i han estat correctament excavades i exhaustivament documentades salvant-ne els seus valors culturals. L'ajuntament de Barcelona ha fet arribar el seu informe favorable al tractament sol·licitat.
4. En data 21 de juny de 2019 el Servei d'Arqueologia i Paleontologia, rep la documentació de l'expedient i analitzats els diferents informes, proposa autoritzar la intervenció i el tractament de restes arqueològiques no extretes sol·licitat.

**Motivació**

Instal·lació d'una arqueta per col·locar un punt de control en la xarxa d'aigua al carrer del Peu de la Creu 2.

**Fonaments de dret**

1. Article 47 i següents de la Llei 9/1993, de 30 de setembre, del patrimoni cultural català (DOGC núm. 1807).
2. Articles 14 i següents, i 30 i següents del Decret 78/2002, de 5 de març, del Reglament de protecció del patrimoni arqueològic i paleontològic (DOGC núm. 3594, de 13.3.2002).

**Resolució**

Per tot això, **resolc**:

1. **Autoritzar** la realització d'un tractament de restes arqueològiques no extretes d'acord amb les dades i condicions següents:

Lloc de la intervenció: carrer Peu de la Creu, 2, Barcelona.

Institució autoritzada: Aigües de Barcelona, SA

Direcció de la intervenció: Antoni Bosch Bullich (Antequem).

Activitat autoritzada: control, excavació i desmuntatge parcial de les restes relacionades al punt 2 dels Fets.

Termini de realització: del 28 de juny al 3 de juliol de 2019.

Lloc de dipòsit provisional de les restes: Museu d'Història de Barcelona.

La intervenció arqueològica i el tractament de restes arqueològiques no extretes autoritzat haurà de ser realitzat en els termes descrits en la documentació presentada per a la tramitació de l'expedient i d'acord amb les disposicions de la Llei 9/1993, del patrimoni cultural català, i del Decret 78/2002, del reglament de protecció del patrimoni arqueològic i paleontològic.

El termini de dos anys previst per a la presentació de la memòria, s'entendrà que comença a comptar a partir del dia en què ha finalitzat la intervenció.

2. **Notificar** aquesta resolució, que no exhaureix la via administrativa, a la persona o entitat interessada i comunicar-li que contra aquesta pot interposar-hi recurs d'alçada davant la consellera de Cultura, en el termini d'un mes a comptar de l'endemà de la recepció d'aquesta notificació.

Portaferrissa, 1 (Palau Moja)  
08002 Barcelona  
Telèfon 933 162 740



Doc.original signat per:  
Elsa Ibar Torras 02/07/2019

Document electrònic garantit amb signatura electrònica. Podeu verificar la integritat d'aquest document a l'adreça web csv.gencat.cat

Original electrònic / Còpia autèntica

CODI SEGUR DE VERIFICACIÓ



0AF0ME6W0751XDPDFBJMVJIY5KMGY703

Data creació còpia:  
02/07/2019 12:09:01  
Data caducitat còpia:  
02/07/2022 00:00:00  
Pàgina 2 de 3

 Generalitat de Catalunya  
Departament de Cultura  
**Direcció General del Patrimoni Cultural**

Notificar, així mateix, aquesta resolució a l'ajuntament del municipi afectat, i comunicar-li que contra aquesta pot interposar-hi recurs contenciós administratiu davant el Tribunal Superior de Justícia de Catalunya, en el termini de dos mesos a comptar de l'endemà de la recepció d'aquesta notificació. Potestativament, dins el mateix termini, podrà efectuar el requeriment previ previst a l'article 44 de la Llei 29/1998, de 13 de juliol, de la jurisdicció contenciosa administrativa.

La directora general del Patrimoni Cultural

GENERALITAT DE CATALUNYA

Portaferrissa, 1 (Palau Moja)  
08002 Barcelona  
Telèfon 933 162 740



Doc.original signat per:  
Elsa Ibar Torras 02/07/2019

Document electrònic garantit amb signatura electrònica. Podeu verificar la integritat  
d'aquest document a l'adreça web [csv.gencat.cat](http://csv.gencat.cat)

Original electrònic / Còpia autèntica

CODI SEGUR DE VERIFICACIÓ



0AF0ME6W0751XDPDFBJMVJIY5KMGY703

Data creació còpia:  
02/07/2019 12:09:01  
Data caducitat còpia:  
02/07/2022 00:00:00  
Pàgina 3 de 3

**Intervenció arqueològica**  
Carrer del Peu de la Creu, 2. (065/19)  
Barcelona, el Barcelonès

## **ANNEX 2. DOCUMENTACIÓ FOTOGRÀFICA**



## Intervenció arqueològica

Carrer del Peu de la Creu, 2. (065/19)  
Barcelona, el Barcelonès



1. Mur UE 115 i paviment UE 121.



2. Meitat N del mur UE 115.



3. Fonamentació UE 141 i mur UE 115.



4. Revestiment del dipòsit UE 119.



5. Detall en secció de la canalització UE 122.



6. Vista general del mur UE 115



## Intervenció arqueològica

Carrer del Peu de la Creu, 2. (065/19)  
Barcelona, el Barcelonès



7. Vista zenital del paviment UE 121 i mur UE 118



8. Detall perfil mur UE 115 i paviment UE 121.



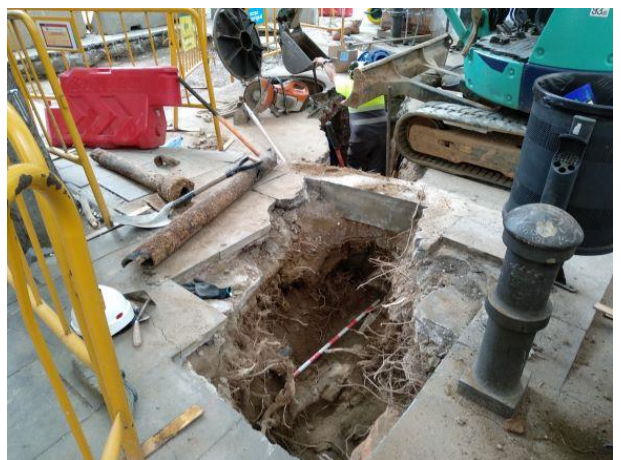
9. Vista del mur UE 115 i volta de maó del dipòsit UE 119.



10. Paviment de rajols UE 133.



11. Vista del la canalització UE 122



12. Obertura del ramal cap a les vàlvules



## Intervenció arqueològica

Carrer del Peu de la Creu, 2. (065/19)  
Barcelona, el Barcelonès



13. Desmuntatge de les estructures



14. Estructures un cop desmuntades.



15. Finalització dels rebaixos

**Intervenció arqueològica**  
Carrer del Peu de la Creu, 2. (065/19)  
Barcelona, el Barcelonès

### **ANNEX 3. FITXES D'UNITATS ESTRATIGRÀFIQUES**

**FITXA UNITAT ESTRATIGRÀFICA (UE)**

IDENTIFICACIÓ		
Població / Municipi / Comarca	Lloc / Jaciment	Codi
Barcelona, el Barcelonès	Carrer del Peu de la Creu, 2	065/19
UE	Zona / Sector / Àmbit	Definició
100		Estructura

DESCRIPCIÓ
Paviment de panots de ciment de 20 x 10 x 7 cm disposats a trencajunt. Cota sup: 11,02 / Cota inf: 10,95 m.s.n.m.

RELACIONS ESTRATIGRÀFIQUES	
Igual a	
Cobreix	101
Cobert per	
Rebleix	
Reblert per	
Talla	
Tallat per	
Recolza en	
Se li recolza	
Es lliura	
Se li lliura	
Solidari de	

INTERPRETACIÓ	
Paviment actual	
Cronologia	s. XX-XXI
Criteris datació	

OBSERVACIONS

**FITXA UNITAT ESTRATIGRÀFICA (UE)**

IDENTIFICACIÓ		
Població / Municipi / Comarca	Lloc / Jaciment	Codi
Barcelona, el Barcelonès	Carrer del Peu de la Creu, 2	065/19
UE	Zona / Sector / Àmbit	Definició
101		Estrat

DESCRIPCIÓ
Nivell de morter portland amb una potència de 0,03 m. Cota sup: 10,95 / Cota inf: 10,92 m.s.n.m.

RELACIONS ESTRATIGRÀFIQUES	
Igual a	
Cobreix	102
Cobert per	100
Rebleix	
Reblert per	
Talla	
Tallat per	
Recolza en	
Se li recolza	
Es lliura	
Se li lliura	
Solidari de	

INTERPRETACIÓ	
Preparació del paviment UE 100	
Cronologia	s. XX-XXI
Criteris datació	

OBSERVACIONS

**FITXA UNITAT ESTRATIGRÀFICA (UE)**

IDENTIFICACIÓ		
Població / Municipi / Comarca	Lloc / Jaciment	Codi
Barcelona, el Barcelonès	Carrer del Peu de la Creu, 2	065/19
UE	Zona / Sector / Àmbit	Definició
102		Estrat

DESCRIPCIÓ
Estrat d'argiles de color marró fosc amb compactació mitjana i una potència d'entre 0,07 m a la meitat O i 0,2 m a la meitat E. Cota sup: 10,92 / Cota inf: 10,71 m.s.n.m.

RELACIONS ESTRATIGRÀFIQUES	
Igual a	
Cobreix	103, 104, 105, 107, 108, 110, 111, 113
Cobert per	101
Rebleix	
Reblert per	
Talla	
Tallat per	
Recolza en	
Se li recolza	
Es lliura	
Se li lliura	
Solidari de	

INTERPRETACIÓ	
Estrat d'anivellament del paviment UE 100	
Cronologia	s. XX
Criteris datació	

OBSERVACIONS

**FITXA UNITAT ESTRATIGRÀFICA (UE)**

IDENTIFICACIÓ		
Població / Municipi / Comarca	Lloc / Jaciment	Codi
Barcelona, el Barcelonès	Carrer del Peu de la Creu, 2	065/19
UE	Zona / Sector / Àmbit	Definició
103		Negativa

DESCRIPCIÓ
Rasa de planta i secció rectangular, disposada de NO a SE amb una longitud visible de 5,7 m, una amplada de 0,50 m i una profunditat de 0,54 m. Cota sup: 10,89 / Cota inf: 10,39 m.s.n.m.

RELACIONS ESTRATIGRÀFIQUES	
Igual a	
Cobreix	
Cobert per	102
Rebleix	
Reblert per	104, 138
Talla	114, 116, 120, 123, 124, 128, 139, 140
Tallat per	
Recolza en	
Se li recolza	
Es lliura	
Se li lliura	
Solidari de	

INTERPRETACIÓ	
Rasa de construcció de l'edifici del carrer Peu de la Creu, 2.	
Cronologia	1981
Criteris datació	

OBSERVACIONS

**FITXA UNITAT ESTRATIGRÀFICA (UE)**

IDENTIFICACIÓ		
Població / Municipi / Comarca	Lloc / Jaciment	Codi
Barcelona, el Barcelonès	Carrer del Peu de la Creu, 2	065/19
UE	Zona / Sector / Àmbit	Definició
104		Estrat

DESCRIPCIÓ
Estrat d'argila de color marró clar i sorres, amb poca compactació, amb una potència de 0,37 m. Cota sup: 10,84 / Cota inf: 10,50 m.s.n.m.

RELACIONS ESTRATIGRÀFIQUES	
Igual a	
Cobreix	
Cobert per	102
Rebleix	103
Reblert per	
Talla	
Tallat per	
Recolza en	
Se li recolza	
Es lliura	138
Se li lliura	
Solidari de	

INTERPRETACIÓ	
Rebliment de la rasa de construcció UE 103 de l'edifici ubicat al carrer Peu de la Creu ,2.	
Cronologia	1981
Criteris datació	

OBSERVACIONS

**FITXA UNITAT ESTRATIGRÀFICA (UE)**

IDENTIFICACIÓ		
Població / Municipi / Comarca	Lloc / Jaciment	Codi
Barcelona, el Barcelonès	Carrer del Peu de la Creu, 2	065/19
UE	Zona / Sector / Àmbit	Definició
105		Negativa

DESCRIPCIÓ
Rasa de planta rectangular i secció còncaua. Està disposada de NO a SE amb una longitud de 5,4 m, una amplada de 0,5 m i una profunditat d'1 m. Cota sup: 10,71 / Cota inf: 9,70 m.s.n.m.

RELACIONS ESTRATIGRÀFIQUES	
Igual a	
Cobreix	
Cobert per	102
Rebleix	
Reblert per	107
Talla	110, 113, 137
Tallat per	
Recolza en	
Se li recolza	106
Es lliura	
Se li lliura	
Solidari de	

INTERPRETACIÓ	
Rasa de construcció del tub de gas UE 106	
Cronologia	s. XX-XXI
Criteris datació	

OBSERVACIONS

**FITXA UNITAT ESTRATIGRÀFICA (UE)**

IDENTIFICACIÓ		
Població / Municipi / Comarca	Lloc / Jaciment	Codi
Barcelona, el Barcelonès	Carrer del Peu de la Creu, 2	065/19
UE	Zona / Sector / Àmbit	Definició
106		Estructura

DESCRIPCIÓ
Tub de plàstic dispost de NO a SE amb una longitud visible de 5,4 m i un diàmetre de 0,2 m. Cota sup: 10,10 / Cota inf: 9,90 m.s.n.m.

RELACIONS ESTRATIGRÀFIQUES	
Igual a	
Cobreix	
Cobert per	107
Rebleix	
Reblert per	
Talla	
Tallat per	
Recolza en	105
Se li recolza	
Es lliura	
Se li lliura	
Solidari de	

INTERPRETACIÓ	
Servei de gas actual	
Cronologia	s. XX-XXI
Criteris datació	

OBSERVACIONS

**FITXA UNITAT ESTRATIGRÀFICA (UE)**

IDENTIFICACIÓ		
Població / Municipi / Comarca	Lloc / Jaciment	Codi
Barcelona, el Barcelonès	Carrer del Peu de la Creu, 2	065/19
UE	Zona / Sector / Àmbit	Definició
107		Estrat

DESCRIPCIÓ
Estrat de sauló de color marró clar amb compactació mitjana i una potència d'1 m. Cota sup: 10,71 / Cota inf: 9,70 m.s.n.m.

RELACIONS ESTRATIGRÀFIQUES	
Igual a	
Cobreix	
Cobert per	102
Rebleix	105
Reblert per	
Talla	
Tallat per	
Recolza en	
Se li recolza	
Es lliura	
Se li lliura	
Solidari de	

INTERPRETACIÓ	
Rebliment de la rasa de construcció del tub UE 106	
Cronologia	s. XX-XXI
Criteris datació	

OBSERVACIONS



**FITXA UNITAT ESTRATIGRÀFICA (UE)**

IDENTIFICACIÓ		
Població / Municipi / Comarca	Lloc / Jaciment	Codi
Barcelona, el Barcelonès	Carrer del Peu de la Creu, 2	065/19
UE	Zona / Sector / Àmbit	Definició
108		Negativa

DESCRIPCIÓ
Rasa de planta rectangular i secció còncava. Està disposada de NO a SE amb una longitud visible de 5,4 m, una amplada de 0,43 m i una profunditat d'1,2 m. Cota sup: 10,71 / Cota inf: 9,50 m.s.n.m.

RELACIONS ESTRATIGRÀFIQUES	
Igual a	
Cobreix	
Cobert per	102
Rebleix	
Reblert per	
Talla	137
Tallat per	
Recolza en	
Se li recolza	109
Es lliura	
Se li lliura	
Solidari de	

INTERPRETACIÓ	
Rasa de construcció d'un servei d'aigua ja en desús	
Cronologia	s. XX
Criteris datació	

OBSERVACIONS

**FITXA UNITAT ESTRATIGRÀFICA (UE)**

IDENTIFICACIÓ		
Població / Municipi / Comarca	Lloc / Jaciment	Codi
Barcelona, el Barcelonès	Carrer del Peu de la Creu, 2	065/19
UE	Zona / Sector / Àmbit	Definició
109		Estructura

DESCRIPCIÓ
Tub de forja dispost de NO a SE amb una longitud visible de 5,4 m i un diàmetre de 0,28 m. Cota sup: 10,01 / Cota inf: 9,73 m.s.n.m.

RELACIONS ESTRATIGRÀFIQUES	
Igual a	
Cobreix	
Cobert per	110
Rebleix	
Reblert per	
Talla	
Tallat per	
Recolza en	108
Se li recolza	
Es lliura	
Se li lliura	
Solidari de	

INTERPRETACIÓ	
Servei d'aigua ja en desús	
Cronologia	s. XX
Criteris datació	

OBSERVACIONS

**FITXA UNITAT ESTRATIGRÀFICA (UE)**

IDENTIFICACIÓ		
Població / Municipi / Comarca	Lloc / Jaciment	Codi
Barcelona, el Barcelonès	Carrer del Peu de la Creu, 2	065/19
UE	Zona / Sector / Àmbit	Definició
110		Estrat

DESCRIPCIÓ
Estrat d'argila de color marró clar amb compactació mitjana i una potència d'1,2 m. Cota sup: 10,71 / Cota inf: 9,50 m.s.n.m.

RELACIONS ESTRATIGRÀFIQUES	
Igual a	
Cobreix	109
Cobert per	102
Rebleix	108
Reblert per	
Talla	
Tallat per	105
Recolza en	
Se li recolza	
Es lliura	115, 141
Se li lliura	
Solidari de	

INTERPRETACIÓ	
Rebliment de la rasa de construcció del tub UE 109	
Cronologia	s. XX
Criteris datació	

OBSERVACIONS

**FITXA UNITAT ESTRATIGRÀFICA (UE)**

IDENTIFICACIÓ		
Població / Municipi / Comarca	Lloc / Jaciment	Codi
Barcelona, el Barcelonès	Carrer del Peu de la Creu, 2	065/19
UE	Zona / Sector / Àmbit	Definició
111		Negativa

DESCRIPCIÓ
Rasa de planta rectangular i secció còncava. Està disposada de NO a SE amb una longitud visible de 5,4 m, una amplada de 0,50 m i una profunditat d'1,15 m. Cota sup: 10,71 / Cota inf: 9,55 m.s.n.m.

RELACIONS ESTRATIGRÀFIQUES	
Igual a	
Cobreix	
Cobert per	102
Rebleix	
Reblert per	113
Talla	137
Tallat per	
Recolza en	
Se li recolza	112
Es lliura	
Se li lliura	
Solidari de	

INTERPRETACIÓ	
Rasa de construcció del servei d'aigua actual	
Cronologia	s. XX-XXI
Criteris datació	

OBSERVACIONS

**FITXA UNITAT ESTRATIGRÀFICA (UE)**

IDENTIFICACIÓ		
Població / Municipi / Comarca	Lloc / Jaciment	Codi
Barcelona, el Barcelonès	Carrer del Peu de la Creu, 2	065/19
UE	Zona / Sector / Àmbit	Definició
112		Estructura

DESCRIPCIÓ
Tub de forja dispostat de NO a SE amb una longitud visible de 5,4 m i un diàmetre de 0,25 m. Cota sup: 10,05 / Cota inf: 9,80 m.s.n.m.

RELACIONS ESTRATIGRÀFIQUES	
Igual a	
Cobreix	
Cobert per	113
Rebleix	
Reblert per	
Talla	
Tallat per	
Recolza en	111
Se li recolza	
Es lliura	
Se li lliura	
Solidari de	

INTERPRETACIÓ	
Tub per al servei d'aigua potable actual	
Cronologia	s. XX-XXI
Criteris datació	

OBSERVACIONS

**FITXA UNITAT ESTRATIGRÀFICA (UE)**

IDENTIFICACIÓ		
Població / Municipi / Comarca	Lloc / Jaciment	Codi
Barcelona, el Barcelonès	Carrer del Peu de la Creu, 2	065/19
UE	Zona / Sector / Àmbit	Definició
113		Estrat

DESCRIPCIÓ
Estrat de sauló de color marró clar amb compactació mitjana amb una potència de d'1,15 m. Cota sup: 10,71 / Cota inf: 9,55 m.s.n.m.

RELACIONS ESTRATIGRÀFIQUES	
Igual a	
Cobreix	112
Cobert per	102
Rebleix	111
Reblert per	
Talla	
Tallat per	105
Recolza en	
Se li recolza	
Es lliura	
Se li lliura	
Solidari de	

INTERPRETACIÓ	
Rasa de construcció del tub d'aigua actual UE 112	
Cronologia	s. XX-XXI
Criteris datació	

OBSERVACIONS

**FITXA UNITAT ESTRATIGRÀFICA (UE)**

IDENTIFICACIÓ		
Població / Municipi / Comarca	Lloc / Jaciment	Codi
Barcelona, el Barcelonès	Carrer del Peu de la Creu, 2	065/19
UE	Zona / Sector / Àmbit	Definició
114		Estrat

DESCRIPCIÓ
Estrat format per argila amb abundant restes de morter portland, amb una potència de 0,05 m. Cota sup: 10,83 / Cota inf: 10,78 m.s.n.m.

RELACIONS ESTRATIGRÀFIQUES	
Igual a	
Cobreix	116
Cobert per	102
Rebleix	
Reblert per	
Talla	
Tallat per	103
Recolza en	
Se li recolza	
Es lliura	115
Se li lliura	
Solidari de	

INTERPRETACIÓ	
Estrat de treball durant la construcció de l'edifici actual	
Cronologia	1981
Criteris datació	

OBSERVACIONS

**FITXA UNITAT ESTRATIGRÀFICA (UE)**

IDENTIFICACIÓ		
Població / Municipi / Comarca	Lloc / Jaciment	Codi
Barcelona, el Barcelonès	Carrer del Peu de la Creu, 2	065/19
UE	Zona / Sector / Àmbit	Definició
115		Estructura

DESCRIPCIÓ
Mur disposat de NO-SE amb una longitud de 5,5 m, una amplada de 0,95 m i una alçada d'0,65 m. Està bastit amb maons lligats amb morter de calç. Cota sup: 10,81 / Cota inf: 10,16 m.s.n.m.

RELACIONS ESTRATIGRÀFIQUES	
Igual a	
Cobreix	
Cobert per	102
Rebleix	
Reblert per	
Talla	
Tallat per	
Recolza en	141
Se li recolza	119
Es lliura	
Se li lliura	110, 114, 116, 120, 124, 129, 130, 131, 152
Solidari de	117, 118

INTERPRETACIÓ	
Mur de façana de l'edifici derruït l'any 1981	
Cronologia	s. XIX-XX
Criteris datació	

OBSERVACIONS

**FITXA UNITAT ESTRATIGRÀFICA (UE)**

IDENTIFICACIÓ		
Població / Municipi / Comarca	Lloc / Jaciment	Codi
Barcelona, el Barcelonès	Carrer del Peu de la Creu, 2	065/19
UE	Zona / Sector / Àmbit	Definició
116		Estrat

DESCRIPCIÓ
Estrat d'argila de color marró clar i restes de morter de calç desfet, amb una potència de 0,1 m. Cota sup: 10,78 / Cota inf: 10,68 m.s.n.m.

RELACIONS ESTRATIGRÀFIQUES	
Igual a	
Cobreix	120, 152
Cobert per	114, 149
Rebleix	
Reblert per	
Talla	
Tallat per	103
Recolza en	
Se li recolza	
Es lliura	115
Se li lliura	
Solidari de	

INTERPRETACIÓ	
Estrat d'anivellament	
Cronologia	s. XX
Criteris datació	

OBSERVACIONS

**FITXA UNITAT ESTRATIGRÀFICA (UE)**

IDENTIFICACIÓ		
Població / Municipi / Comarca	Lloc / Jaciment	Codi
Barcelona, el Barcelonès	Carrer del Peu de la Creu, 2	065/19
UE	Zona / Sector / Àmbit	Definició
117		Estructura

DESCRIPCIÓ
Mur dispost de SO a NE amb una longitud conservada de 0,56 m, una amplada de 0,45 m i una alçada de d'1,4 m. Està bastit amb pedres desbastades lligades amb morter de calç. Cota sup: 10,67 / Cota inf: 9,22 m.s.n.m.

RELACIONS ESTRATIGRÀFIQUES	
Igual a	
Cobreix	
Cobert per	102
Rebleix	
Reblert per	
Talla	
Tallat per	127, 139
Recolza en	
Se li recolza	119, 133
Es lliura	
Se li lliura	114, 116, 120, 124, 129, 130, 131, 132
Solidari de	115, 141

INTERPRETACIÓ	
Mur interior de la finca anterior a l'actual	
Cronologia	s. XIX-XX
Criteris datació	

OBSERVACIONS

**FITXA UNITAT ESTRATIGRÀFICA (UE)**

IDENTIFICACIÓ		
Població / Municipi / Comarca	Lloc / Jaciment	Codi
Barcelona, el Barcelonès	Carrer del Peu de la Creu, 2	065/19
UE	Zona / Sector / Àmbit	Definició
118		Estructura

DESCRIPCIÓ
Mur disposat de SO a NE amb una longitud conservada de 0,92 m, una amplada de 0,54 m i una alçada de d'1,4 m. Està bastit amb pedres desbastades lligades amb morter de calç. Cota sup: 10,65 / Cota inf: 9,22 m.s.n.m.

RELACIONS ESTRATIGRÀFIQUES	
Igual a	
Cobreix	
Cobert per	114
Rebleix	
Reblert per	
Talla	
Tallat per	139
Recolza en	
Se li recolza	119, 121
Es lliura	
Se li lliura	130, 131, 132, 152
Solidari de	115, 141

INTERPRETACIÓ	
Mur interior de la finca anterior a l'actual	
Cronologia	s. XIX-XX
Criteris datació	

OBSERVACIONS

**FITXA UNITAT ESTRATIGRÀFICA (UE)**

IDENTIFICACIÓ		
Població / Municipi / Comarca	Lloc / Jaciment	Codi
Barcelona, el Barcelonès	Carrer del Peu de la Creu, 2	065/19
UE	Zona / Sector / Àmbit	Definició
119		Estructura

DESCRIPCIÓ
Estructura de planta rectangular amb un mur perimetral de maons lligats amb morter de calç, enluit de ciment portland i arrancament de volta catalana. Està disposada de NO a SE amb una longitud de 2,37 m, una amplada de 0,72 m i una alçada d'1,4 m. Cota sup: 10,65 / Cota inf: 9,25 m.s.n.m.

RELACIONS ESTRATIGRÀFIQUES	
Igual a	
Cobreix	
Cobert per	102
Rebleix	
Reblert per	150
Talla	
Tallat per	
Recolza en	115, 117, 118
Se li recolza	
Es lliura	
Se li lliura	
Solidari de	

INTERPRETACIÓ	
Dipòsit	
Cronologia	s. XIX-XX
Criteris datació	

OBSERVACIONS

**FITXA UNITAT ESTRATIGRÀFICA (UE)**

IDENTIFICACIÓ		
Població / Municipi / Comarca	Lloc / Jaciment	Codi
Barcelona, el Barcelonès	Carrer del Peu de la Creu, 2	065/19
UE	Zona / Sector / Àmbit	Definició
120		Estrat

DESCRIPCIÓ
Estrat d'argiles de color marró fosc amb molta compactació, amb una potència de 0,09 m. Cota sup: 10,68 / Cota inf: 10,59 m.s.n.m.

RELACIONS ESTRATIGRÀFIQUES	
Igual a	
Cobreix	123, 124
Cobert per	116
Rebleix	
Reblert per	
Talla	
Tallat per	103
Recolza en	
Se li recolza	
Es lliura	115, 117
Se li lliura	
Solidari de	

INTERPRETACIÓ	
Estrat de rebliment	
Cronologia	s. XX
Criteris datació	

OBSERVACIONS

**FITXA UNITAT ESTRATIGRÀFICA (UE)**

IDENTIFICACIÓ		
Població / Municipi / Comarca	Lloc / Jaciment	Codi
Barcelona, el Barcelonès	Carrer del Peu de la Creu, 2	065/19
UE	Zona / Sector / Àmbit	Definició
121		Estructura

DESCRIPCIÓ
Nivell de toves quadrangulars de 0,34 m de costat disposades de punta, visibles en una longitud de 2,34 m i una amplada de 0,77 m. Cota sup: 9,8 / Cota inf: 9,76 m.s.n.m.

RELACIONS ESTRATIGRÀFIQUES	
Igual a	
Cobreix	146
Cobert per	132
Rebleix	
Reblert per	
Talla	
Tallat per	139
Recolza en	118, 141
Se li recolza	
Es lliura	
Se li lliura	
Solidari de	

INTERPRETACIÓ	
Paviment	
Cronologia	s. XIX
Criteris datació	

OBSERVACIONS

**FITXA UNITAT ESTRATIGRÀFICA (UE)**

IDENTIFICACIÓ		
Població / Municipi / Comarca	Lloc / Jaciment	Codi
Barcelona, el Barcelonès	Carrer del Peu de la Creu, 2	065/19
UE	Zona / Sector / Àmbit	Definició
122		Estructura

DESCRIPCIÓ
Canalització disposada de NO a SE, visible només al tall N de l'excavació. Està bastida amb maons lligats amb morter de calç i és de planta i secció rectangular amb solera i coberta plana. Conserva una longitud de 0,26 m, una amplada de 0,3 m i una alçada de 0,26 m. Cota sup: 10,48 / Cota inf: 10,22 m.s.n.m.

RELACIONS ESTRATIGRÀFIQUES	
Igual a	
Cobreix	
Cobert per	124, 128
Rebleix	
Reblert per	
Talla	
Tallat per	
Recolza en	127
Se li recolza	
Es lliura	
Se li lliura	
Solidari de	

INTERPRETACIÓ	
Canalització	
Cronologia	s. XIX-XX
Criteris datació	

OBSERVACIONS

**FITXA UNITAT ESTRATIGRÀFICA (UE)**

IDENTIFICACIÓ		
Població / Municipi / Comarca	Lloc / Jaciment	Codi
Barcelona, el Barcelonès	Carrer del Peu de la Creu, 2	065/19
UE	Zona / Sector / Àmbit	Definició
123		Estructura

DESCRIPCIÓ
Nivell de rajoles rectangulars de 0,24 x 0,15 x 0,04 m, disposades a trencajunt lligades amb morter de calç. Visible únicament al tall N de l'excavació. Cota sup: 10,58 / Cota inf: 10,54 m.s.n.m.

RELACIONS ESTRATIGRÀFIQUES	
Igual a	
Cobreix	124
Cobert per	120
Rebleix	
Reblert per	
Talla	
Tallat per	103
Recolza en	
Se li recolza	
Es lliura	
Se li lliura	
Solidari de	

INTERPRETACIÓ	
Paviment	
Cronologia	s. XIX-XX
Criteris datació	

OBSERVACIONS



**FITXA UNITAT ESTRATIGRÀFICA (UE)**

IDENTIFICACIÓ		
Població / Municipi / Comarca	Lloc / Jaciment	Codi
Barcelona, el Barcelonès	Carrer del Peu de la Creu, 2	065/19
UE	Zona / Sector / Àmbit	Definició
124		Estrat

DESCRIPCIÓ
Estrat d'argila amb poca compactació i restes de morter desfet, amb una potència de 0,09 m. Cota sup: 10,54 / Cota inf: 10,45 m.s.n.m.

RELACIONS ESTRATIGRÀFIQUES	
Igual a	
Cobreix	122, 128, 129
Cobert per	123
Rebleix	
Reblert per	
Talla	
Tallat per	
Recolza en	
Se li recolza	
Es lliura	115, 117
Se li lliura	
Solidari de	

INTERPRETACIÓ	
Estrat de preparació del paviment UE 123	
Cronologia	s. XIX-XX
Criteris datació	

OBSERVACIONS

**FITXA UNITAT ESTRATIGRÀFICA (UE)**

IDENTIFICACIÓ		
Població / Municipi / Comarca	Lloc / Jaciment	Codi
Barcelona, el Barcelonès	Carrer del Peu de la Creu, 2	065/19
UE	Zona / Sector / Àmbit	Definició
125		

DESCRIPCIÓ

RELACIONS ESTRATIGRÀFIQUES	
Igual a	
Cobreix	
Cobert per	
Rebleix	
Reblert per	
Talla	
Tallat per	
Recolza en	
Se li recolza	
Es lliura	
Se li lliura	
Solidari de	

INTERPRETACIÓ	
Cronologia	
Criteris datació	

OBSERVACIONS
UE eliminada

**FITXA UNITAT ESTRATIGRÀFICA (UE)**

IDENTIFICACIÓ		
Població / Municipi / Comarca	Lloc / Jaciment	Codi
Barcelona, el Barcelonès	Carrer del Peu de la Creu, 2	065/19
UE	Zona / Sector / Àmbit	Definició
126		

DESCRIPCIÓ

RELACIONS ESTRATIGRÀFIQUES	
Igual a	
Cobreix	
Cobert per	
Rebleix	
Reblert per	
Talla	
Tallat per	
Recolza en	
Se li recolza	
Es lliura	
Se li lliura	
Solidari de	

INTERPRETACIÓ	
Cronologia	
Criteris datació	

OBSERVACIONS
UE eliminada

**FITXA UNITAT ESTRATIGRÀFICA (UE)**

IDENTIFICACIÓ		
Població / Municipi / Comarca	Lloc / Jaciment	Codi
Barcelona, el Barcelonès	Carrer del Peu de la Creu, 2	065/19
UE	Zona / Sector / Àmbit	Definició
127		Negativa

DESCRIPCIÓ
Rasa disposada de NO a SE de planta rectangular i secció còncaua. Conserva una longitud de 0,2 m i una profunditat de 0,53 m. Cota sup: 10,45 / Cota inf: 9,92 m.s.n.m.

RELACIONS ESTRATIGRÀFIQUES	
Igual a	
Cobreix	
Cobert per	124
Rebleix	
Reblert per	128
Talla	129, 130, 131
Tallat per	139
Recolza en	
Se li recolza	122
Es lliura	
Se li lliura	
Solidari de	

INTERPRETACIÓ	
Rasa de construcció de la canalització UE 122	
Cronologia	s. XIX-XX
Criteris datació	

OBSERVACIONS

**FITXA UNITAT ESTRATIGRÀFICA (UE)**

IDENTIFICACIÓ		
Població / Municipi / Comarca	Lloc / Jaciment	Codi
Barcelona, el Barcelonès	Carrer del Peu de la Creu, 2	065/19
UE	Zona / Sector / Àmbit	Definició
128		Estrat

DESCRIPCIÓ
Estrat d'argila de color marró fosc amb poca compactació i una potència de 0,53 m. Cota sup: 10,45 / Cota inf: 9,92 m.s.n.m.

RELACIONS ESTRATIGRÀFIQUES	
Igual a	
Cobreix	122
Cobert per	124
Rebleix	127
Reblert per	
Talla	
Tallat per	139
Recolza en	
Se li recolza	
Es lliura	
Se li lliura	
Solidari de	

INTERPRETACIÓ	
Rebliment de la rasa de construcció de la canalització UE 122	
Cronologia	s. XIX-XX
Criteris datació	

OBSERVACIONS

**FITXA UNITAT ESTRATIGRÀFICA (UE)**

IDENTIFICACIÓ		
Població / Municipi / Comarca	Lloc / Jaciment	Codi
Barcelona, el Barcelonès	Carrer del Peu de la Creu, 2	065/19
UE	Zona / Sector / Àmbit	Definició
129		Estrat

DESCRIPCIÓ
Estrat d'argila de color marró fosc molt compacte amb una potència de 0,06 m. Cota sup: 10,45 / Cota inf: 10,39 m.s.n.m.

RELACIONS ESTRATIGRÀFIQUES	
Igual a	
Cobreix	130
Cobert per	124
Rebleix	
Reblert per	
Talla	
Tallat per	127
Recolza en	
Se li recolza	
Es lliura	115, 117
Se li lliura	
Solidari de	

INTERPRETACIÓ	
Estrat d'amortització del paviment UE 133	
Cronologia	s. XIX
Criteris datació	

OBSERVACIONS

**FITXA UNITAT ESTRATIGRÀFICA (UE)**

IDENTIFICACIÓ		
Població / Municipi / Comarca	Lloc / Jaciment	Codi
Barcelona, el Barcelonès	Carrer del Peu de la Creu, 2	065/19
UE	Zona / Sector / Àmbit	Definició
130		Estrat

DESCRIPCIÓ
Estrat d'argila de color marró clar amb compactació mitjana i una potència de 0,17 m. Cota sup: 10,39 / Cota inf: 10,22 m.s.n.m.

RELACIONS ESTRATIGRÀFIQUES	
Igual a	
Cobreix	131
Cobert per	129
Rebleix	
Reblert per	
Talla	
Tallat per	127
Recolza en	
Se li recolza	
Es lliura	115, 117
Se li lliura	
Solidari de	

INTERPRETACIÓ	
Estrat d'amortització del paviment UE 133	
Cronologia	post quem s. XVIII-XIX
Criteris datació	

OBSERVACIONS

**FITXA UNITAT ESTRATIGRÀFICA (UE)**

IDENTIFICACIÓ		
Població / Municipi / Comarca	Lloc / Jaciment	Codi
Barcelona, el Barcelonès	Carrer del Peu de la Creu, 2	065/19
UE	Zona / Sector / Àmbit	Definició
131		Estrat

DESCRIPCIÓ
Estrat d'argila poc compacte amb components de grava, amb una potència de 0,27 m. Cota sup: 10,22 / Cota inf: 9,95 m.s.n.m.

RELACIONS ESTRATIGRÀFIQUES	
Igual a	
Cobreix	132
Cobert per	130
Rebleix	
Reblert per	
Talla	
Tallat per	127
Recolza en	
Se li recolza	
Es lliura	117, 117, 141
Se li lliura	
Solidari de	

INTERPRETACIÓ	
Estrat d'amortització del paviment UE 133	
Cronologia	post quem s. XVIII-XIX
Criteris datació	

OBSERVACIONS

**FITXA UNITAT ESTRATIGRÀFICA (UE)**

IDENTIFICACIÓ		
Població / Municipi / Comarca	Lloc / Jaciment	Codi
Barcelona, el Barcelonès	Carrer del Peu de la Creu, 2	065/19
UE	Zona / Sector / Àmbit	Definició
132		Estrat

DESCRIPCIÓ
Estrat d'argila amb compactació mitjana amb components de grava, amb una potència de 0,20 m. Cota sup: 9,95 / Cota inf: 9,83 m.s.n.m.

RELACIONS ESTRATIGRÀFIQUES	
Igual a	
Cobreix	133
Cobert per	131
Rebleix	
Reblert per	
Talla	
Tallat per	
Recolza en	
Se li recolza	
Es lliura	141
Se li lliura	
Solidari de	

INTERPRETACIÓ	
Estrat d'amortització del paviment UE 133	
Cronologia	post quem s. XVIII-XIX
Criteris datació	

OBSERVACIONS

**FITXA UNITAT ESTRATIGRÀFICA (UE)**

IDENTIFICACIÓ		
Població / Municipi / Comarca	Lloc / Jaciment	Codi
Barcelona, el Barcelonès	Carrer del Peu de la Creu, 2	065/19
UE	Zona / Sector / Àmbit	Definició
133		Estructura

DESCRIPCIÓ
Nivell de toves quadrangulars de 34 cm de costat diposades de punta i lligades amb morter de calç. És visible en una longitud d'1 m i una amplada de 0,95 m. Cota sup: 9,83 / Cota inf: 9,79 m.s.n.m.

RELACIONS ESTRATIGRÀFIQUES	
Igual a	
Cobreix	134
Cobert per	132
Rebleix	
Reblert per	
Talla	
Tallat per	139
Recolza en	117, 141
Se li recolza	
Es lliura	
Se li lliura	
Solidari de	

INTERPRETACIÓ	
Paviment	
Cronologia	s. XIX
Criteris datació	

OBSERVACIONS

**FITXA UNITAT ESTRATIGRÀFICA (UE)**

IDENTIFICACIÓ		
Població / Municipi / Comarca	Lloc / Jaciment	Codi
Barcelona, el Barcelonès	Carrer del Peu de la Creu, 2	065/19
UE	Zona / Sector / Àmbit	Definició
134		Estrat

DESCRIPCIÓ
Estrat de matriu sorrenca amb poca compactació i una potència de 0,15 m. Cota sup: 9,79 / Cota inf: 9,64 m.s.n.m.

RELACIONS ESTRATIGRÀFIQUES	
Igual a	
Cobreix	135
Cobert per	133
Rebleix	
Reblert per	
Talla	
Tallat per	139
Recolza en	
Se li recolza	
Es lliura	141
Se li lliura	
Solidari de	

INTERPRETACIÓ	
Estrat de preparació del paviment UE 133	
Cronologia	s. XIX
Criteris datació	

OBSERVACIONS

**FITXA UNITAT ESTRATIGRÀFICA (UE)**

IDENTIFICACIÓ		
Població / Municipi / Comarca	Lloc / Jaciment	Codi
Barcelona, el Barcelonès	Carrer del Peu de la Creu, 2	065/19
UE	Zona / Sector / Àmbit	Definició
135		Estrat

DESCRIPCIÓ
Estrat d'argila amb molt poca compactació i algunes restes de carbons, amb una potència de 0,22 m. Cota sup: 9,64 / Cota inf: 9,42 m.s.n.m.

RELACIONS ESTRATIGRÀFIQUES	
Igual a	
Cobreix	136
Cobert per	134
Rebleix	
Reblert per	
Talla	
Tallat per	139, 142
Recolza en	
Se li recolza	
Es lliura	
Se li lliura	
Solidari de	

INTERPRETACIÓ	
Estrat de rebliment	
Cronologia	ante quem s. XIX
Criteris datació	

OBSERVACIONS

### FITXA UNITAT ESTRATIGRÀFICA (UE)

IDENTIFICACIÓ		
Població / Municipi / Comarca	Lloc / Jaciment	Codi
Barcelona, el Barcelonès	Carrer del Peu de la Creu, 2	065/19
UE	Zona / Sector / Àmbit	Definició
136		Estrat

DESCRIPCIÓ
Estrat d'argila amb molta concentració de carbons, amb una potència de 0,03 m. Cota sup: 9,42 / Cota inf: 9,39 m.s.n.m.

RELACIONS ESTRATIGRÀFIQUES	
Igual a	
Cobreix	137
Cobert per	135
Rebleix	
Reblert per	
Talla	
Tallat per	139, 142
Recolza en	
Se li recolza	
Es lliura	
Se li lliura	
Solidari de	

INTERPRETACIÓ	
Estrat d'abocament	
Cronologia	ante quem s. XIX
Criteris datació	

OBSERVACIONS

### FITXA UNITAT ESTRATIGRÀFICA (UE)

IDENTIFICACIÓ		
Població / Municipi / Comarca	Lloc / Jaciment	Codi
Barcelona, el Barcelonès	Carrer del Peu de la Creu, 2	065/19
UE	Zona / Sector / Àmbit	Definició
137		Estrat

DESCRIPCIÓ
Estrat d'argila de color vermellós amb restes de nòdols calcaris i molt compacte. Presenta una potència visible de 0,03 m. Cota sup: 9,39 m.s.n.m.

RELACIONS ESTRATIGRÀFIQUES	
Igual a	
Cobreix	
Cobert per	136, 148
Rebleix	
Reblert per	
Talla	
Tallat per	105, 108, 111, 139, 142
Recolza en	
Se li recolza	
Es lliura	
Se li lliura	
Solidari de	

INTERPRETACIÓ	
Estrat natural aportat	
Cronologia	
Criteris datació	

OBSERVACIONS

**FITXA UNITAT ESTRATIGRÀFICA (UE)**

IDENTIFICACIÓ		
Població / Municipi / Comarca	Lloc / Jaciment	Codi
Barcelona, el Barcelonès	Carrer del Peu de la Creu, 2	065/19
UE	Zona / Sector / Àmbit	Definició
138		Estructura

DESCRIPCIÓ
Mur de planta rectangular dispostat de NO a SE amb una longitud visible de 5,4 m, una amplada indeterminada i una alçada de 0,51 m. Està bastit amb formigó. Cota sup: 10,87 / Cota inf: 10,38 m.s.n.m.

RELACIONS ESTRATIGRÀFIQUES	
Igual a	
Cobreix	
Cobert per	101
Rebleix	
Reblert per	
Talla	
Tallat per	
Recolza en	103
Se li recolza	
Es lliura	
Se li lliura	102, 104
Solidari de	

INTERPRETACIÓ	
Mur vinculat a la construcció de l'edifici del carrer Peu de la Creu, 2.	
Cronologia	1981
Criteris datació	

OBSERVACIONS

**FITXA UNITAT ESTRATIGRÀFICA (UE)**

IDENTIFICACIÓ		
Població / Municipi / Comarca	Lloc / Jaciment	Codi
Barcelona, el Barcelonès	Carrer del Peu de la Creu, 2	065/19
UE	Zona / Sector / Àmbit	Definició
139		Negativa

DESCRIPCIÓ
Rasa de planta i secció rectangular dispostada de NO a SE visible únicament en una longitud de 5,4 m. En desconeixem tant l'amplada com la profunditat. Cota sup: 10,42 m.s.n.m.

RELACIONS ESTRATIGRÀFIQUES	
Igual a	
Cobreix	
Cobert per	138
Rebleix	
Reblert per	140
Talla	117, 118, 119, 121, 127, 128, 131, 132, 133, 134, 135, 136, 137, 140, 146, 147, 148, 150
Tallat per	
Recolza en	
Se li recolza	
Es lliura	
Se li lliura	
Solidari de	

INTERPRETACIÓ	
Rasa de construcció de l'edifici del carrer Peu de la creu, 2	
Cronologia	1981
Criteris datació	

OBSERVACIONS



**FITXA UNITAT ESTRATIGRÀFICA (UE)**

IDENTIFICACIÓ		
Població / Municipi / Comarca	Lloc / Jaciment	Codi
Barcelona, el Barcelonès	Carrer del Peu de la Creu, 2	065/19
UE	Zona / Sector / Àmbit	Definició
140		Estrat

DESCRIPCIÓ
Estrat d'argila de color marró fosc amb molta compactació, visible en una potència d'1,08 m. Cota sup: 10,42 m.s.n.m.

RELACIONS ESTRATIGRÀFIQUES	
Igual a	
Cobreix	
Cobert per	138
Rebleix	139
Reblert per	
Talla	
Tallat per	
Recolza en	
Se li recolza	
Es lliura	
Se li lliura	
Solidari de	

INTERPRETACIÓ	
Rebliment de la rasa de construcció de l'edifici del carrer Peu de la Creu, 2	
Cronologia	1981
Criteris datació	

OBSERVACIONS

**FITXA UNITAT ESTRATIGRÀFICA (UE)**

IDENTIFICACIÓ		
Població / Municipi / Comarca	Lloc / Jaciment	Codi
Barcelona, el Barcelonès	Carrer del Peu de la Creu, 2	065/19
UE	Zona / Sector / Àmbit	Definició
141		Estructura

DESCRIPCIÓ
Mur disposat de NO a SE amb una longitud visible de 5,4 m, una amplada de 0,87 m i una alçada visible de 0,86 m. Està bastit amb pedra desbastada lligada amb morter de calç. Cota sup: 10,28 m.s.n.m.

RELACIONS ESTRATIGRÀFIQUES	
Igual a	
Cobreix	
Cobert per	
Rebleix	
Reblert per	
Talla	
Tallat per	
Recolza en	142
Se li recolza	115, 119, 121, 133
Es lliura	
Se li lliura	131, 132
Solidari de	117, 118

INTERPRETACIÓ	
Fonamentació del mur UE 115	
Cronologia	s. XIX
Criteris datació	

OBSERVACIONS

**FITXA UNITAT ESTRATIGRÀFICA (UE)**

IDENTIFICACIÓ		
Població / Municipi / Comarca	Lloc / Jaciment	Codi
Barcelona, el Barcelonès	Carrer del Peu de la Creu, 2	065/19
UE	Zona / Sector / Àmbit	Definició
142		Negativa

DESCRIPCIÓ
Rasa de planta rectangular i secció indeterminada disposada de NO a SE visible en una longitud de 5,4 m i una profunditat de 0,34. Cota sup: 9,64 m.s.n.m.

RELACIONS ESTRATIGRÀFIQUES	
Igual a	
Cobreix	
Cobert per	134
Rebleix	
Reblert per	
Talla	135, 136, 137, 147, 148
Tallat per	
Recolza en	
Se li recolza	141
Es lliura	
Se li lliura	
Solidari de	

INTERPRETACIÓ	
Rasa de construcció de la fonamentació UE 141	
Cronologia	s. XIX
Criteris datació	

OBSERVACIONS

**FITXA UNITAT ESTRATIGRÀFICA (UE)**

IDENTIFICACIÓ		
Població / Municipi / Comarca	Lloc / Jaciment	Codi
Barcelona, el Barcelonès	Carrer del Peu de la Creu, 2	065/19
UE	Zona / Sector / Àmbit	Definició
143		Negativa

DESCRIPCIÓ
Rasa disposada de NE a SO amb una longitud visible de 3,11 m, una amplada de 0,3 m i una profunditat de 0,2 m. Cota sup: 10,87 / Cota inf: 10,68 m.s.n.m.

RELACIONS ESTRATIGRÀFIQUES	
Igual a	
Cobreix	
Cobert per	101
Rebleix	
Reblert per	145
Talla	102, 114, 115, 116
Tallat per	
Recolza en	
Se li recolza	144
Es lliura	
Se li lliura	
Solidari de	

INTERPRETACIÓ	
Rasa de construcció de l'escomesa d'aigua actual	
Cronologia	s. XX-XXI
Criteris datació	

OBSERVACIONS

**FITXA UNITAT ESTRATIGRÀFICA (UE)**

IDENTIFICACIÓ		
Població / Municipi / Comarca	Lloc / Jaciment	Codi
Barcelona, el Barcelonès	Carrer del Peu de la Creu, 2	065/19
UE	Zona / Sector / Àmbit	Definició
144		Estructura

DESCRIPCIÓ
Tub de polilitè visible en una longitud de 3,11 m i un diàmetre de 0,1 m. Cota sup: 10,78 / Cota inf: 10,68 m.s.n.m.

RELACIONS ESTRATIGRÀFIQUES	
Igual a	
Cobreix	
Cobert per	145
Rebleix	
Reblert per	
Talla	
Tallat per	
Recolza en	143
Se li recolza	
Es lliura	
Se li lliura	
Solidari de	

INTERPRETACIÓ	
Escomesa d'aigua actual	
Cronologia	s. XX-XXI
Criteris datació	

OBSERVACIONS

**FITXA UNITAT ESTRATIGRÀFICA (UE)**

IDENTIFICACIÓ		
Població / Municipi / Comarca	Lloc / Jaciment	Codi
Barcelona, el Barcelonès	Carrer del Peu de la Creu, 2	065/19
UE	Zona / Sector / Àmbit	Definició
145		Estrat

DESCRIPCIÓ
Estrat de sauló amb poca compactació, amb una potència de 0,2 m. Cota sup: 10,87 / Cota inf: 10,68 m.s.n.m.

RELACIONS ESTRATIGRÀFIQUES	
Igual a	
Cobreix	144
Cobert per	101
Rebleix	143
Reblert per	
Talla	
Tallat per	
Recolza en	
Se li recolza	
Es lliura	
Se li lliura	
Solidari de	

INTERPRETACIÓ	
Rebliment de la rasa de l'escomesa UE 144	
Cronologia	s. XX-XXI
Criteris datació	

OBSERVACIONS

**FITXA UNITAT ESTRATIGRÀFICA (UE)**

IDENTIFICACIÓ		
Població / Municipi / Comarca	Lloc / Jaciment	Codi
Barcelona, el Barcelonès	Carrer del Peu de la Creu, 2	065/19
UE	Zona / Sector / Àmbit	Definició
146		Estrat

DESCRIPCIÓ
Estrat de matriu sorrenca amb poca compactació i una potència de 0,15 m. Cota sup: 9,79 / Cota inf: 9,64 m.s.n.m.

RELACIONS ESTRATIGRÀFIQUES	
Igual a	
Cobreix	147
Cobert per	121
Rebleix	
Reblert per	
Talla	
Tallat per	
Recolza en	
Se li recolza	
Es lliura	118, 141
Se li lliura	
Solidari de	

INTERPRETACIÓ	
Estrat de preparació del paviment UE 121	
Cronologia	s. XIX
Criteris datació	

OBSERVACIONS

**FITXA UNITAT ESTRATIGRÀFICA (UE)**

IDENTIFICACIÓ		
Població / Municipi / Comarca	Lloc / Jaciment	Codi
Barcelona, el Barcelonès	Carrer del Peu de la Creu, 2	065/19
UE	Zona / Sector / Àmbit	Definició
147		Estrat

DESCRIPCIÓ
Estrat d'argila de color marró fosc molt compacta amb restes de material constructiu. Presenta una potència de 0,1 m. Cota sup: 9,64 / Cota inf: 9,54 m.s.n.m.

RELACIONS ESTRATIGRÀFIQUES	
Igual a	
Cobreix	148
Cobert per	146
Rebleix	
Reblert per	
Talla	
Tallat per	142
Recolza en	
Se li recolza	
Es lliura	
Se li lliura	
Solidari de	

INTERPRETACIÓ	
Estrat de rebliment	
Cronologia	ante quem s. XIX
Criteris datació	

OBSERVACIONS

**FITXA UNITAT ESTRATIGRÀFICA (UE)**

IDENTIFICACIÓ		
Població / Municipi / Comarca	Lloc / Jaciment	Codi
Barcelona, el Barcelonès	Carrer del Peu de la Creu, 2	065/19
UE	Zona / Sector / Àmbit	Definició
148		Estrat

DESCRIPCIÓ
Estrat d'argila amb molta concentració de carbons, amb una potència de 0,03 m. Cota sup: 9,54 / Cota inf: 9,51 m.s.n.m.

RELACIONS ESTRATIGRÀFIQUES	
Igual a	
Cobreix	137
Cobert per	147
Rebleix	
Reblert per	
Talla	
Tallat per	139, 142
Recolza en	
Se li recolza	
Es lliura	
Se li lliura	
Solidari de	

INTERPRETACIÓ	
Estrat d'abocament	
Cronologia	ante quem s. XIX
Criteris datació	

OBSERVACIONS

**FITXA UNITAT ESTRATIGRÀFICA (UE)**

IDENTIFICACIÓ		
Població / Municipi / Comarca	Lloc / Jaciment	Codi
Barcelona, el Barcelonès	Carrer del Peu de la Creu, 2	065/19
UE	Zona / Sector / Àmbit	Definició
149		Estrat

DESCRIPCIÓ
Estrat de runa ubicat a la zona central del mur UE 115. Presenta una potència de 0,05 m. Cota sup: 10,73 / Cota inf: 10,68 m.s.n.m.

RELACIONS ESTRATIGRÀFIQUES	
Igual a	
Cobreix	115, 116, 150
Cobert per	102
Rebleix	
Reblert per	
Talla	
Tallat per	
Recolza en	
Se li recolza	
Es lliura	
Se li lliura	
Solidari de	

INTERPRETACIÓ	
Estrat de runa damunt el mur UE 115	
Cronologia	s. XX
Criteris datació	

OBSERVACIONS

**FITXA UNITAT ESTRATIGRÀFICA (UE)**

IDENTIFICACIÓ		
Població / Municipi / Comarca	Lloc / Jaciment	Codi
Barcelona, el Barcelonès	Carrer del Peu de la Creu, 2	065/19
UE	Zona / Sector / Àmbit	Definició
150		Estrat

DESCRIPCIÓ
Estrat de runa amb una potència visible d'1,4 m. Cota sup: 10,65 / Cota inf: 9,25 m.s.n.m.

RELACIONS ESTRATIGRÀFIQUES	
Igual a	
Cobreix	
Cobert per	102
Rebleix	
Reblert per	
Talla	
Tallat per	139
Recolza en	
Se li recolza	
Es lliura	
Se li lliura	119
Solidari de	

INTERPRETACIÓ	
Rebliment del dipòsit Ue 119	
Cronologia	s. XX
Criteris datació	

OBSERVACIONS

**FITXA UNITAT ESTRATIGRÀFICA (UE)**

IDENTIFICACIÓ		
Població / Municipi / Comarca	Lloc / Jaciment	Codi
Barcelona, el Barcelonès	Carrer del Peu de la Creu, 2	065/19
UE	Zona / Sector / Àmbit	Definició
151		

DESCRIPCIÓ

RELACIONS ESTRATIGRÀFIQUES	
Igual a	
Cobreix	
Cobert per	
Rebleix	
Reblert per	
Talla	
Tallat per	
Recolza en	
Se li recolza	
Es lliura	
Se li lliura	
Solidari de	

INTERPRETACIÓ	
Cronologia	
Criteris datació	

OBSERVACIONS
UE eliminada

## **FITXA UNITAT ESTRATIGRÀFICA (UE)**

### **IDENTIFICACIÓ**

Població / Municipi / Comarca		Lloc / Jaciment	Codi
Barcelona, el Barcelonès		Carrer del Peu de la Creu, 2	065/19
UE	Zona / Sector / Àmbit	Definició	
152		Estrat	

### **DESCRIPCIÓ**

Estrat d'argila de color marró clar amb poca compactació i una potència de 0,17 m. Cota sup: 10,62 / Cota inf: 10,45 m.s.n.m.

### **RELACIONS ESTRATIGRÀFIQUES**

Igual a	
Cobreix	
Cobert per	116
Rebleix	130
Reblert per	
Talla	
Tallat per	
Recolza en	
Se li recolza	
Es lliura	
Se li lliura	118, 115
Solidari de	

### **INTERPRETACIÓ**

Estrat de rebliment

Cronologia	s. XIX
Criteris datació	

### **OBSERVACIONS**

--

**Intervenció arqueològica**  
Carrer del Peu de la Creu, 2. (065/19)  
Barcelona, el Barcelonès

#### **ANNEX 4. INVENTARI DEL MATERIAL ARQUEOLÒGIC**



CODI INTERVENCIÓ	UE	NÚMERO DIFERENCIAL	QUANTITAT FRAGMENT	PRODUCCIÓ	TIPOLOGIA	NÚM MÍNIM INDIVIDU	DEFINICIÓ FRAGMENT	NOM DE LA FORMA	TÈCNICA	PASTA	DECORACIÓ		ACABATS		CRONOLOGIA	MATERIAL CATÀLEG	MATERIAL ESTUDI	NÚMERO DE CAIXA	INSCRIPCIÓ / MARCA	OBSERVACIONS
											INT	EXT	INT	EXT						
065/19	115		1	20002		1		ANE	FS					XVIII						
065/19	130		1	14003		1	VO	GER	TO	AO			VI	VI	XIX					
065/19	130		1	14003		1	CO	CAT	TO	AO				VI	XVIII-XIX					
065/19	131		1	14003		1	CO	CAT	TO	AO				VI	XVIII-XIX					
065/19	131		1	14003		1	CO	CAT	TO	AO				VI	XVIII-XIX					
065/19	131		1	14003		1	BR	CAT	TO	AO				VI	XVIII-XIX					
065/19	131		1	14003		1	PE	CAT	TO	AO			VI	VI	XIX					
065/19	131		3	14120	DITADA	1	PS	PAT	TO	AO	PI		VI	VI	XVII					
065/19	131		1	50031	RAJOLA	1						PI		VI	XVII-XVIII					BLANCA I BLAVA
065/19	134		1	14003		1	VO	SET	MA	AO			VI	VI	XVIII-XIX					
065/19	134		1	14003		1	VO	SET	MA	AO			VI	VI	XVIII-XIX					
065/19	134		1	14003		1	BR	SET	MA	AO			VI	VI	XVIII-XIX					
065/19	134		1	14003		1	CO	CAT	TO	AO				VI	XVIII-XIX					
065/19	134		1	14003		1	BR	CAT	TO	AO				VI	XVIII-XIX					
065/19	134		1	14003		1	FO	CAT	TO	AO			VI	VI	XVIII-XIX					
065/19	136		1	14003		1	AN	CSS	TO	AO			VI	VI	XVIII-XIX					
065/19	146		1	14002	BACI	1	NA	BAC	TO	AO					XVIII					
065/19	146		1	14002		1	FO	TUP	TO	AO					XVIII					
065/19	146		1	14003	ÚMBRIA	1	VO	SER	TO	AO			VI		XVIII					ESMALT NEGRE
065/19	146		1	14306		1	FO	PAT	TO	AO			VI		XVIII					COMUNA POLICROMA
065/19	146		1	14306		1	VO	PAT	TO	AO			VI		XVIII					COMUNA POLICROMA
065/19	146		1	14306		1	VO	PAT	TO	AO			VI		XVIII					COMUNA POLICROMA
065/19	146		1	14306		1	VO	GER	TO	AO			VI	VI	XVIII					COMUNA POLICROMA
065/19	146		1	14306		1	AN	GER	TO	AO			VI	VI	XVIII					COMUNA POLICROMA
065/19	146		1	14306		1	CA	GER	TO	AO			VI	VI	XVIII					COMUNA POLICROMA
065/19	146		1	14306		1	CA	GER	TO	AO			VI	VI	XVIII					COMUNA POLICROMA
065/19	146		1	14306		1	CA	GER	TO	AO			VI	VI	XVIII					COMUNA POLICROMA
065/19	146		1	50032	RAJOLA	1						PI		VI	XVIII-XIX					BLANC VERD
065/19	147		1	14003		1	VO	PAT	TO	AO			VI		XVII-XVIII					
065/19	147		1	14300		1	FO	CAT	TO	AO			VI	VI	XVIII					
065/19	148		1	14003		1	AN	TUP	TO	AO					XVIII					
065/19	148		1	15000		1	ER								XVIII					ESCÒRIA
065/19	152		1	14003		1	VO	OLL	TO	AO			VI	VI	XVIII					
065/19	152		1	14003		1	AG	TAP	TO	AO			VI	VI	XVIII					
065/19	152		1	14003		1	NA	TUP	MA	AO				VI	XVIII					
065/19	152		1	14003		1	NA	CAT	TO	AO				VI	XVIII					
065/19	152		1	14003		1	NA	CAT	TO	AO				VI	XVIII					
065/19	152		1	14003		1	BR	CAT	TO	AO				VI	XVIII					
065/19	152		1	14003		1	BR	CAT	TO	AO				VI	XVIII					
065/19	152		1	14003		1	BR	CAT	TO	AO				VI	XVIII					
065/19	152		1	14003		1	BR	CAT	TO	AO				VI	XVIII					
065/19	152		1	14003		1	VO	SER	TO	AO			VI	VI	XVIII					COMUNA POLICROMA
065/19	152		1	14003		1	VO	GIB	TO	AO			VI	VI	XVIII					COMUNA POLICROMA
065/19	152		1	14107		1	FO	PAT	TO	AO	PI		VI	VI	XVIII					
065/19	152		1	50031	RAJOLA	1						PI		VI	XVII					BLANCA I BLAVA
065/19	152		1	50031	RAJOLA	1						PI		VI	XVII					BLANCA I BAVA
065/19	152		1	50032	RAJOLA	1						PI		VI	XVIII					BLANC VERD

## TAULA CODIS PER A INVENTARI DE MATERIALS ARQUEOLÒGICS

### CERÀMICA

#### 1. CLASSIFICACIÓ

11000	Prehistòria	13050	campaniana/vernís negre indeterminada	13150	parets fines indeterminades	13308	àmfora hispànica
11001	Neolítica	13051	precampaniana	13151	parets fines itàliques	13309	àmfora bètica
11050	del Coure	13052	campaniana A	13152	parets fines d'Acco	13310	àmfora de la Tarraconense
11100	del Bronze	13053	campaniana A tardana	13153	parets fines sudgàl·liques	13311	àmfora lusitana
11101	del Bronze antic	13054	campaniana B	13154	parets fines "clofolla d'ou"	13312	àmfora africana
11102	del Bronze mig	13055	campaniana B-oide	13155	parets fines hispàniques	13313	àmfora oriental
11103	del Bronze final	13056	campaniana C	13156	imitacions parets fines	13314	suports d'àmfores
12000	Protohistòrica sense determinar	13057	campaniana empuritàna	13200	làntia indeterminada	13315	amforiscs
12001	feno-púnica indeterminada	13058	etrusca vernís negre	13201	làntia grega	13316	disc terra cuita
12002	feno-púnica engalba vermella	13059	imitacions campanianes	13202	làntia republicana	13317	taps
12003	feno-púnica engalba negra	13060	vernís negre púnic	13203	làntia republicana vernís negre	13318	fragments vasos retallats
12004	feno-púnica comuna	13100	terra sigillata indeterminada	13204	làntia imperial	13319	altres accessoris
12005	grega d'occident	13101	presigillata	13205	làntia imperial de volutes	13320	<i>dollia</i>
12050	roja a torn	13102	T S precoç	13206	làntia imperial de disc	13321	àmfora rodia
12051	engalba roja	13103	T S aretina	13207	làntia imperial de canal	13322	àmfora corintia
12052	pintada	13104	T S itàlica	13208	làntia africana	13323	àmfora Samos
12053	comuna ibèrica	13105	T S tardo-itàlica	13209	làntia africana paleocristiana	13400	comuna a torn oxidada d'època indeterminada
12054	grisa de la costa catalana	13106	T S sudgàl·lica	13210	làntia africana ARS	13401	comuna a mà oxidada d'època indeterminada
12055	grollera	13107	T S marmorata	13250	comuna oxidada	13402	comuna a torn reduïda d'època indeterminada
12056	grans recipients	13108	T S hispànica	13251	comuna reduïda	13403	comuna a mà reduïda d'època indeterminada
d'emmagatzematge		13109	T S hispànica tardana	13252	comuna baix-imperial	13404	comuna oxidada d'època indeterminada
12057	àmfora ibèrica	13110	T S hispànica indeterminada	13253	comuna engalba blanca	13405	comuna reduïda d'època indeterminada
13000	Món Clàssic sense determinar	13111	T S africana A	13254	comuna engalba negra	13406	comuna a torn bescuitada indeterminada
13001	grega indeterminada	13112	T S africana A/D	13255	comuna engalba vermella	13500	comuna oxidada medieval
13002	<i>buchero nero</i>	13113	T S africana A/C	13256	comuna roig pompeïà	13501	comuna reduïda medieval
13003	àtica figures negres	13114	T S africana C	13257	comuna itàlica	13502	comuna bescuitada medieval
13004	àtica figures vermelles	13115	T S africana D	13258	comuna africana de cuina		
13005	àtica vernís negre	13116	T S africana indeterminada	13259	comuna emporitàna oxidada		
13006	taller de les petites estampetes	13117	imitacions T S hispànica	13260	comuna de cuina acurada		
13007	taller de Rhode	13118	T S clara B	13261	imitacions comuna africana		
13008	taller de Nikia-Ion	13119	T S lucente	13262	comuna bescuitada		
13009	taller de pàteres 3 palmetes radials	13120	paleocristina grisa	13263	ceràmica comuna de Lípari		
		13121	paleocristina ataronjada	13264	ceràmica daurada		
		13122	<i>late Roman C</i>	13265	ceràmica eivissenca tardo antiga		
		13123	produccions orientals (corintia)	13266	ceràmica de Pantelleria		
		13124	vidriada romana	13267	ceràmica itàlica tardo antiga		
		13125	imitacions clara D				
		13126	paleocristina pintada	13300	àmfora indeterminada	14000	Món medieval i modern indeterminat
				13301	àmfora massaliota	14001	comuna oxidada a mà
				13302	àmfora feno-púnica	14002	comuna oxidada a torn
				13303	àmfora ebussitana	14003	comuna oxidada vidriada
				13304	àmfora romana	14004	comuna reduïda a mà
				13305	àmfora greco-itàlica	14005	comuna reduïda a torn
				13306	àmfora itàlica	14006	comuna reduïda vidriada
				13307	àmfora gàl·lica		

14050	islàmica indeterminada	14200	reflex metàl·lic
14051	islàmica verd-manganès	14201	reflex metàl·lic producció catalana
14052	islàmica melada	14202	reflex metàl·lic de l'ungla
14053	islàmica corda seca total	14203	reflex metàl·lic de sanefa amb gallons
14054	islàmica corda seca parcial	14204	reflex metàl·lic de sanefa amb fulles
14055	islàmica esgrafiada	14205	reflex metàl·lic de sanefa en negatiu
14056	islàmica pintada	14206	reflex metàl·lic decoració floral
14057	islàmica daurada reflex metàl·lic	14207	reflex metàl·lic de fons picat
14058	islàmica a motlle	14208	reflex metàl·lic de pinzell-pinta
14059	islàmica comuna oxidada	14209	reflex metàl·lic decoració geomètrica
14060	islàmica comuna reduïda	14210	reflex metàl·lic amb lletres o anagrames
14061	islàmica manganès sota coberta melada	14211	reflex metàl·lic i blava
14062	islàmica vidrada	14212	reflex metàl·lic de Paterna
14100	vidrada blanca	14213	reflex metàl·lic de Manises
14101	blanca i blava	14214	reflex metàl·lic de Paterna-Manises
14102	blanca i blava de Barcelona	14215	reflex metàl·lic sanefa reticulada
14103	blanca i blava catalana	14250	blanca i manganès
14104	blanca i blava d'orles diverses	14251	blanca-manganès blau i manganès
14105	blanca i blava de la botifarrada	14252	blanca-manganès verd i manganès
14106	blanca i blava de l'arracada	14253	blanca-manganès verd i manganès de Paterna
14107	blanca i blava d'influència francesa	14254	blanca-manganès verd i manganès de Manises
14108	blanca i blava de la cirereta	14255	blanca-manganès verd i manganès catalana
14109	blanca i blava de faixes o cintes	14256	blanca-manganès i verd
14110	blanca i blava de la Segarra	14257	blanca-manganès i policroma
14111	blanca i blava d'Escornalbou	14258	pisa arcaica decorada
14112	blanca i blava de la panotxa	14300	pisa blanca
14113	blanca i blava regalats	14301	pisa decorada
14114	blanca i blava de Poblet	14302	porcellana
14115	blanca i blava de sanefa negativa	14303	Pickman/Cartuja
14116	blanca i blava de transició	14304	d'importació
14117	blanca i blava amb la Tau	14305	maiòlica lligur
14118	blanca i blava d'influència de Savona	14306	polícroma
14119	blanca i blava corbata o palmera	14400	vaixel·la segle XX
14120	blanca i blava ditada	15000	material ceràmic no recipient
14121	blanca i blava de blondes		
14122	blanca i blava de Paterna		
14123	blanca i blava de Manises		
14124	blanca i blava de Manises i groga		
14125	blanca i blava de la figueta		
14126	blanca i blava de la cirera		
14128	blanca i blava Paterna-Manises		
14129	blanca i groga "orla d'influència del Renaixement"		

## 2. DEFINICIÓ DEL FRAGMENT

sense forma	SF
sense definir	SD
perfil sencer	PS
vora	VO
nansa	NA
arrencament de nansa	AN
coll	CO
carena	CR
llavi	LL
fons	FO
abocador	AB
escòria	ER
pom agafor	AG
broc	BR
orelleta	OR
peu	PE
pivot	PI
bec	BE

Per a llànties:

<i>Infundibulum</i>	IN
Pico ( <i>rostrum</i> )	RO
Orla ( <i>margo</i> )	MA
Disc	DI
Volutes	VL
Aletes	ALE
Moldura	MOL
<i>Orificium</i>	ORF

**3. TIPOLOGIA:** Per materials del Món Clàssic amb una tipologia ja establerta.

ABAS.	Abascal
AFRIC.	Africana
AGUARD.	Aguarod
ALM.	Almagro
ATL.	Atlante
BAIL.	Bailey
BEL.	Beltran
BRUCK.	Bruckner
DECHEL.	Dechelette
DRAG.	Dragendorf
DRES.	Dressel
EBUS.	Ebusitana
GOUD.	Goudineau
H.	Hayes
HALT.	Haltern

HERM.	Hermet
KEAY	Keay

LAMB.	Lamboglia
LAIET.	Laietana
LOPEZ	López Mullor
LUDOW.	Ludowici
M.	Morel
MEZQ.	Mezquiriz
OBER.	Oberaden
OELM.	Oelman
OST.	Ostia
OSW.	Oswald
PALL.	Pallarès
PASC.	Pascual
RIG.	Rigoir
RITT.	Ritterling
SAL.	Salomonson
SPT.	Spitzer
GAL.	Galane
DEN.	Deneauve
ETT.	Ettlinger
AQUIL.	Aquilué
VER.	Vernhet
MAY.	Mayet
DRAM.	Dramont

**4. FORMA:** Per a materials no classificats tipològicament. Bàsicament, ceràmiques prehistòriques, medievals i modernes)

**Ceràmica a mà:**

bol/vas carenat	BCA
bol/vas cilíndric	BCI
bol/vas bitroncocònic	BBT
bol/vas troncocònic	BTR
bol/vas elíptic	BEL
bol/vas globular	BGL
bol/vas globular amb coll	BGC
bol/vas germinat	BGE
bol/vas múltiple	BMU
bol/vas ovoide	BOV
bol/vas perfil en S	BPS
bol/vas semiesfèric	BSE
bol/vas subesfèric	BSU
bol/vas semiesfèric o subesfèric de vora exvasada	BSS
copa	COP

cullera	CUL
formatgera	FOR
forma indeterminada	FIN
fragment retallat no perforat	FRN
fragment retallat perforat	FRP
gresol	GES
paleta	PAL
plat carenat	PCA
plat/tapadora	PLT
plata	PLA
suport	SOP
tassa	TAS

#### Ceràmica a torn:

##### Ceràmica grega

Alabastró	ALA
Àmfora	AMF
Aryballos	ARY
Hydria	HYD
Kalathos	KAL
kratera calze	KCA
kratera campana	KCP
krateracolumnes	KCO
kratera volutes	KVO
kylix	KYL
lebes	LEB
lekythos	LEK
oinochoe	OIN
pelike	PEL
skiphos	SKI
stamnos	STA
ungüentari bulb	UBU
ungüentari fusiforme	UFU
ungüentari	UGU

##### Ceràmica clàssica, medieval i moderna

abeurador	ABE
ampolla	AMP
bací	BAC
barral	BLN
bol	BOL
canalobre	CAN
cassola	CSS
cassola patina cendrosa	CSC
càntir	CAT
catúfol	CAF
colador	COL
copa	COP
cossi	COS

cremaperfums	CRP
cubell	CUB
escalfeta	ESF
escudella	ESC
escudella d'orelletes	EOR
fogó	FOG
formes amb abocador	FAB
formes obertes	FOB
formes tancades	FTA
forma indeterminada	FIN
fruiter	FRU
gerra	GER
gerreta	GET
gerro	GRR
gibrell	GIB
got	GOT
greixonera	GRE
guardiola	GUA
llàntia cassola i bec pessigat	LCB
llàntia peu alt	LPA
llàntia piquera	LPI
llumanera	LLU
menjadora	MEN
mesura	MES
morter	MOR
motlle	MOT
motlle sigillata	MSG
olla	OLL
olla patina cendrosa	OPC
orsa	ORS
pàtera	PTT
plat	PAT
plat d'ala	PDA
plat/tapadora	PTA
plat/tapadora vora fumada	PTF
plata	PLA
plat tallador	PTL
poal	POA
pot	POT
pot de farmàcia	PFA
rentamans	REN
safata	SAF
saler	SLR
salsera	SAL
servidora	SEV
setrill	SET
sitra	SIT
suport	SOP
suport d'anell	SAN
suport rodet	SRD

tallador	TAL
tapadora	TAP
tassa	TAS
tenalla	TEN
test	TES
tinter	TIN
tupí	TUP
urna	URN
xocolatera	XOC

#### Material ceràmic no recipient (codi classificació 15000):

artefacte no definit	AND
bola	BLA
cilindres de forn	CFO
cuny de forn	CYF
dena	DEN
fgura antropomorfa	FAN
figura zoomorfa	FZM
fragment d'argila indet.	FAI
fussaïola	FUS
joguina	JOG
màscara	MAS
pes de teler circular	PTC
pes de teler oval	PTO
pes de teler rectangular	PTR
pes de teler indeterminat	PTI
pes de teler troncocònic	PTT
pipes	PIP
placa	PLC
placa foradada	PFD
rodet	ROD
tres peus terrisser	TPT
disc circular terrisser	DCT
suport llar de foc	SLF
peça circular	PC
peça circular foradada	PCF

#### 4. TÈCNICA

a mà	MA
a torn	TO
a torn lent	TL
a motlle	MO
motlle cistelleria	MC
ensablada	EN
indeterminada	IN

#### 5. DECORACIÓ

acanalada	AC
aiguada	AG
aplicació	AL
aplicació metàl·lica	AM
aplicació pasta blanca	AB
aplicació pasta roja	AR
aplicació pedres	AP
baquetons	BA
barbotina	BB
bigoti	BI
botons	BO
calada	CA
cordons digitacions	CD
cordons incisió	CI
cordons impressió	CM
cordons llisos	CL
cordons pessigats	CP
ditada	DI
esgrafiada	ES
excisa	EX
impresa canya/os	IO
impresa cardial	IC
impresa cistelleria	IL
impresa digitada	ID
impresa espàtula	IE
impresa estampillada	IS
impresa pinta	IP
impresa punxó	IX
impresa puntillada	IA
impresa raspatllada	IR
impresa teixit	IT
impresa ungulada	IU
impressió fent incisió	IM
impressions diverses	IF
incisa	IN
incisa pintada	NP
llengüeta	LL
mamellons	MA
mangra	MG
motlle	MO
mugró	MU
ondulació en vora	OV
perforada	PF
pessigada	PE
pintada	PI
pintada blanca	PB
pintada negra	PN
pintada roja	PR

pintada roig-marronós PM  
polícroma PP  
pseudoeexcisa PS  
rodeta RO  
vernís roig VR

## 6. PASTA

grollera oxidada GO  
grollera reduïda GR  
grollera mixta GM  
acurada oxidada AO  
acurada reduïda AR  
acurada mixta AM  
acurada bescuitada AB  
grollera bescuitada GB  
bescuitada BE  
caolinítica CA

## 7. ACABATS

allisat AL  
allisat amb fang AF  
arenós AR  
brunyit BR  
encastació de fang EF  
engalbat EN  
esmaltat EM  
espatulat ES  
estriat ET  
marques terrisser MT  
pàtina cendrosa PC  
pentinada PE  
pintat PI  
rugós RU  
*strice* ST  
vernissat VE  
vidrat VI

## METALL

### 1. CLASSIFICACIÓ

20000 indeterminat  
20001 bronze  
20002 ferro  
20003 plata  
20004 or  
20005 plom  
20006 aleacions diverses  
20007 altres metalls  
20008 coure

### 2. FORMA

agulla AGU  
agulla de cap AGC  
alabarda ALB  
àncora ANC  
anell ANL  
anella ANE  
arracada ARR  
arreu de cavall ARC  
artefacte indeterminat ATI  
ast AST  
bala BAL  
barra BRR  
bola/boleta BLT  
bomba BOM  
botó BOT  
braçalet BRA  
braser BRS  
cadena CAD  
clau CLA  
dena DEN  
destral DRT  
diadema DMA  
didal DID  
elements de carro ECR  
elements religiosos ERE  
enformador ENF  
escarpa EPA  
escòria ESR  
escultura ESC  
escut EST  
espasa ESP  
falcata FAL  
fíbula indeterminada FBI

fíbula anular FAN  
fíbula d'apèndix caudal FAC  
fíbula de bucle FBU  
fíbula de naveta FNA  
fíbulade pivot FPV  
fíbula doble ressort FDR  
fíbula indígena de colze FIC  
fíbula de peu alt FPA  
figura antropomorfa FAN  
figura zoomorfa FZM  
fil/frag. riscle/anell/braçalet FFR  
frontissa FTS  
ganivet GNV  
gerra GER  
globelet GOB  
llogot LIN  
mirall MRL  
moneda MON  
pectoral PEC  
penjant PJA  
pinces PNC  
placa PLC  
pondius PON  
punta fletxa PFL  
punta llança/javelina PLJ  
punxó PNJ  
punyal PNY  
serra SER  
sivella SIV  
vas VAS  
xinxeta XIN

### 3. TÈCNICA

forja FJ  
fosa FS  
cisellar CS  
repussar RP  
calat CL

## VIDRE

### 1. CLASSIFICACIÓ

30000 vidre  
30001 pasta vítre  
30002 cristall  
30003 escòria

### 2. DEFINICIÓ DEL FRAGMENT

sense forma SF  
sense definir SD  
perfil sencer PS  
vora VO  
nansa NA  
arrencament de nansa AN  
coll CO  
carena CR  
llavi LL  
fons FO  
peu PE  
pivot PI  
bec BE  
pom/agafador AG  
escòria ER  
boca BO

### 3. FORMA

fragment no definit VIN  
ampolla AMP  
amforisc VAF  
barreta BAR  
bol BOL  
camafeu VCS  
copa COP  
dena DEN  
element construcció VEC  
element d'ús funerari VEF  
element d'ús personal VEP  
flascons VFL  
gerra GER  
plat PAT  
plata PLA  
setrill SET  
ungüentari UGU  
vas VAS

## 4. TÈCNICA

realització no definida ND  
vidre-mosaic VM  
motlle decorat MD  
motlle baix relleu MB  
motlle volum rodó MR  
poliment VL  
tallat VT  
gravat VG  
amb aplicacions VA  
fondi d'or VO  
pintat VP  
bufat VG

## MATERIAL LÍTIC

### 1. CLASSIFICACIÓ

40000 indeterminat  
40001 sílex  
40002 quars  
40003 jaspi  
40004 granit  
40005 arenisca  
40006 volcànic  
40007 micaesquist  
40008 calça  
40009 marbre  
40010 alabastre  
40011 conglomerat  
40012 travertí  
40013 pissarra  
40014 pedres precioses  
40015 minerals  
40016 fòssils  
40017 rierencs  
40018 calcària

### 2. FORMA

pedra tallada no retocada ascla ASC  
pedra tallada no retocada fulla FLL  
pedra tallada no retocada rebuig  
REB  
nucli fragmentat FNU  
nucli amb còrtex NCO  
nucli sense còrtex NSC  
pedra retocada perforador PFD  
pedra retocada gratador  
GRA  
pedra retocada rascadora RAS  
pedra retocada làmina de dors LDO  
pedra retocada làmina retocada LRE  
pedra retocada punta de dors  
PDO  
pedra retocada punta (retoc simple)  
PUN  
pedra retocada geomètric GEO  
pedra retocada denticulat DNT  
pedra retocada truncadura TRU  
pedra retocada punta de fletxa PFL  
pedra retocada osca OSC  
pedra polida cisell CIS

pedra polida dextral  
allisador  
àncora

DTA  
ALS  
ANC

anell ANE  
artefacte indeterminat ATI  
artefacte no definit ATD  
baix relleu BAR  
bala BAL  
bola BLA  
braçalet BRA  
braçalet d'arquer BÇA  
cassoleta CTA  
dena DEN  
enformador ENF  
escultura ESC  
figura zoomorfa FZM  
figura antropomorfa FAN  
gresol GES  
inscripció INS  
mà de molí MMO  
molí barquiforme MBA  
molí (roda) MOL  
morter MOR  
motlle de fundició MFU  
peça circular foradada PCF  
peça circular no perforada PCN  
pedestal PED  
penjant PJA  
placa PLC  
placa decorada PDC  
placa foradada PFD  
punyal PNY  
sarcòfag SAR

## MATERIALS CONSTRUCCIÓ

### 1. CLASSIFICACIÓ

50000	alabastre
50001	arenisca
50002	elements ceràmics
50003	estuc/arrebossat
50004	fusta
50005	ímbrex
50006	indeterminat
50007	maó
50008	marbre
50009	morter
50010	mosaic
50011	tessel·les
50012	opus signinum
50013	pintura/estuc pintat
50014	rajoles
50015	tegula
50016	tegula "mammata"
50017	tegula de suports
50018	terracotes
50019	tovots/tapial
50020	cornisa
50021	columna
50022	capitell
50023	carreu
50024	antefix
50025	canonada
50026	gàrgola
50027	tubuli
50028	teula vidrada
50029	teula
50030	rajola blanca i blava (XVI)
50031	rajola blanca i blava moderna (XVII-XVIII)
50032	rajola policroma (XVIII- XIX)
50033	rajola policroma anterior (XVIII)
50034	rajola blanca i blava anterior (XVIII)
50035	canaló
50036	motllura
50037	rajola vidrada
50038	totxana

## MATÈRIA ORGÀNICA

### 1. CLASSIFICACIÓ

60000	matèria orgànica general
60001	os
60002	ivori
60003	closca
60004	fusta treballada
60005	teixit
60006	cuïro
60007	vegetals
60008	paper
60050	restes antropològiques
60051	macrofauna
60052	microfauna
60053	fauna aquàtica
60054	malacofauna
60055	fusta no treballada
60056	carbó
60057	granès
60058	fauna terrestre no definida

### 2. FORMA

agulla	AGU
agulla de cap agulla o punxó	AGC
ampolla	AMP
anell	ANE
aplic	APL
artefacte d'os/petxina/lbori	OPI
artefacte no definit	AND
beiana	BEI
bossa	BSA
botó	BOT
braçalet	BRA
caixa	CXA
calçat	CÇA
cistell	CTL
cistelleria	CIS
corda	CDA
corn tallat	COT
cullera	CUL
cullereta tocador	CUT
dau	DAU
dena	DEN
dent decorada	DTD
dent perforada	DTP

diari	DIA
enformador	ENF
espàtula	EPT
falange decorada	FLD
figura antropomorfa	FAN
figura zoomorfa	FZM
fitxa de joc	FIJ
frontissa	FTS
fus	FUS
fusta frag. indet.	FFI
fusta construcció naval	FCN
fusta construcció	FCO
ganxet	GAN
màneg	MEC
marcador	MCD
penjant	PJA
petxina frag. polida	POP
pinta	PNT
polidor	PUL
punta fletxa	PFL
punxó	PNX
punyal	PNY
raspall	RAS
resquill apuntat	RQA
sabates	SAB
tapadora	TAP
teixit	TXI
ullal porc senglar tallat	UPS

### 3. TÈCNICA

matèria prima sense modificar	MPS
matèria prima en procés de fabricació	MPF
matèria prima modificada	MPM

## **MOSTRES PER A ANÀLISIS**

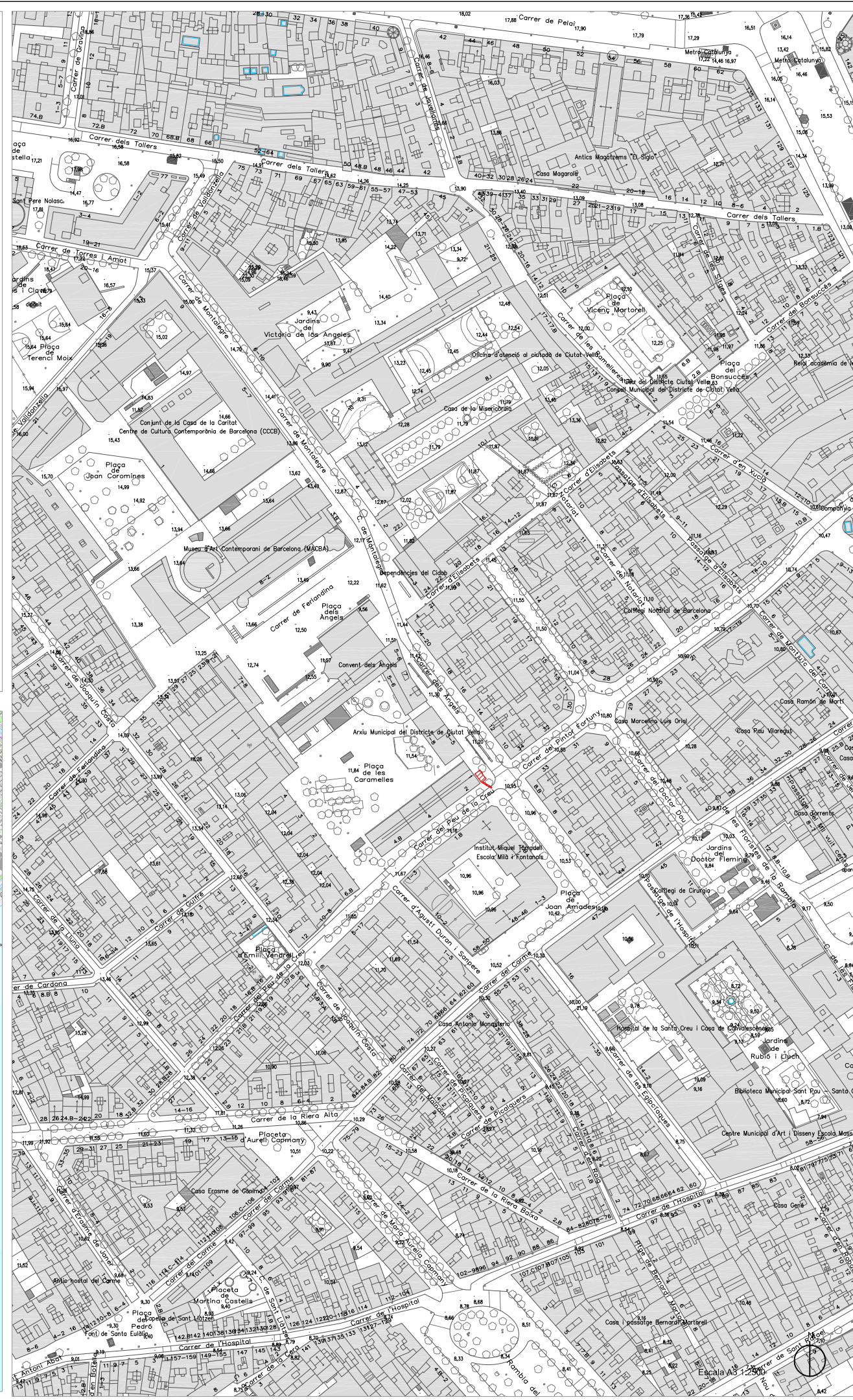
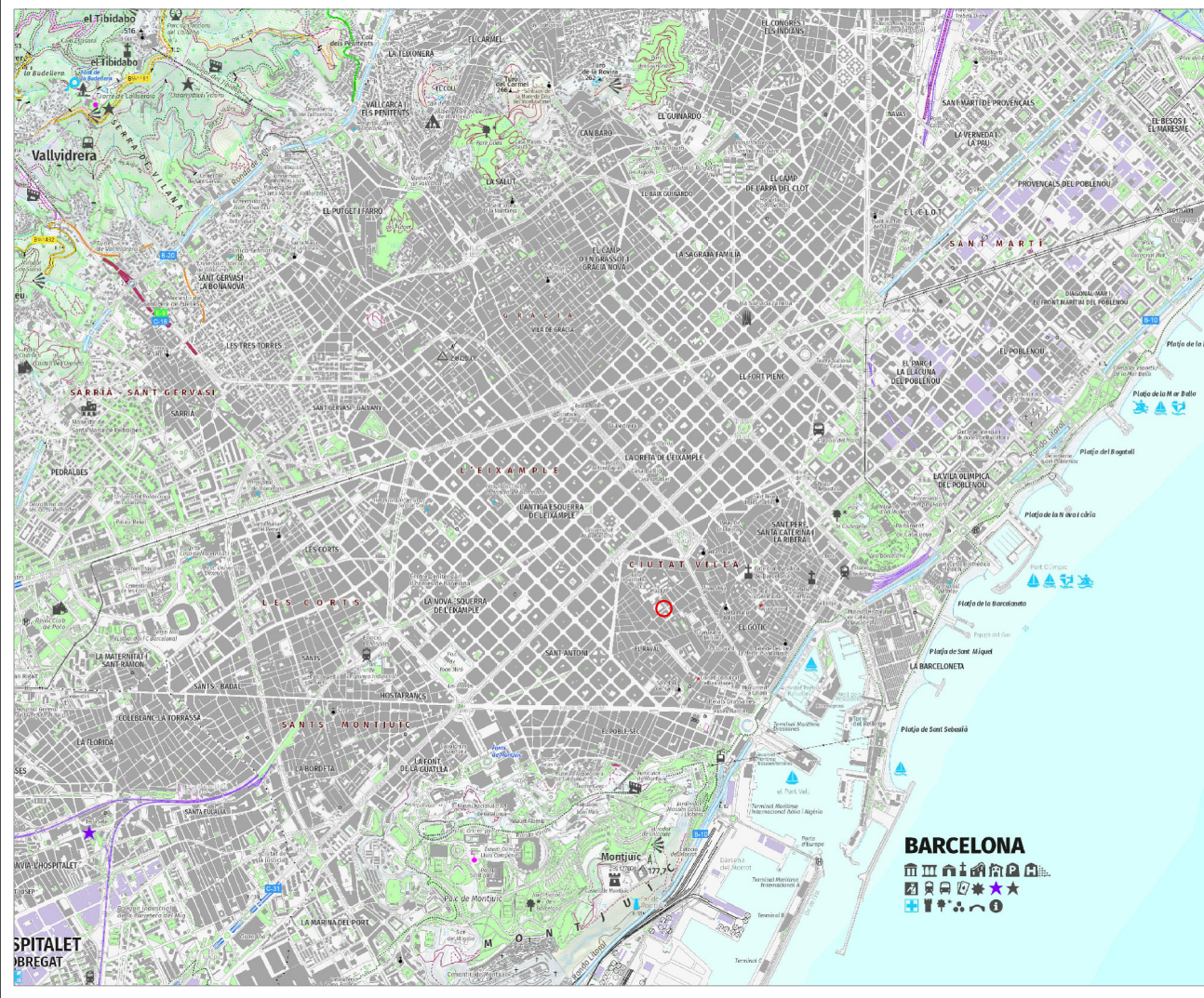
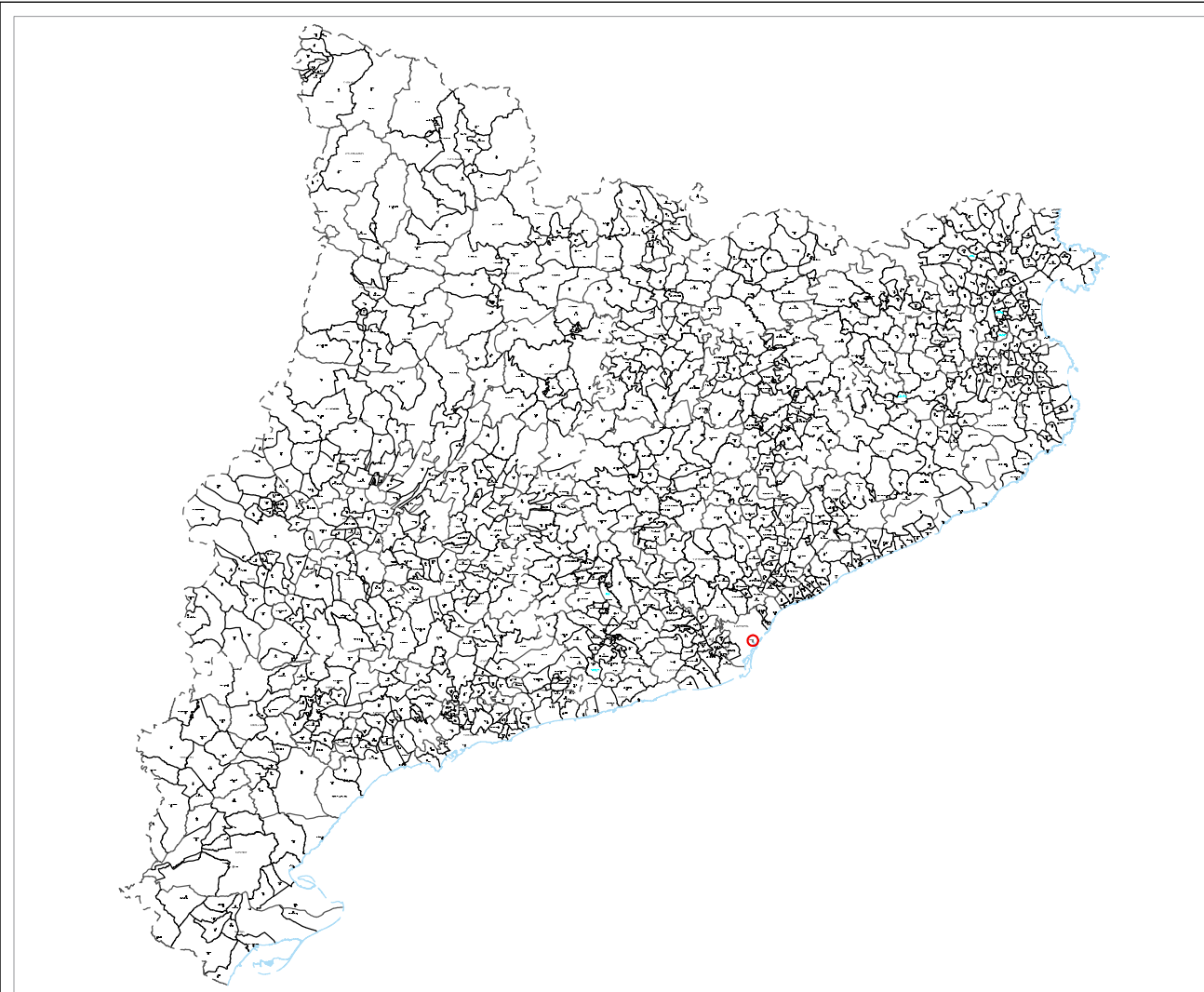
70000 terra  
70001 morter  
70002 pedra  
70003 metall  
70004 carbó (anàlisi antracològica)  
70005 pol·len  
70006 granes  
70007 llavors  
70008 carbó (C14)





**Intervenció arqueològica**  
Carrer del Peu de la Creu, 2. (065/19)  
Barcelona, el Barcelonès

## **ANNEX 5. DOCUMENTACIÓ PLANIMÈTRICA**





**Llegenda**  
 Ubicació  
 Àrea de la intervenció

Lloc de la Intervenció  
**Intervenció arqueològica al carrer del Peu de la Creu, 2.**  
 Districte de Ciutat Vella  
 Barcelona (Barcelonès)  
 Codi ICUB: 065/19

Promoció i Financament  
**AGBAR**

Direcció  
**Antoni Bosch Bullich**

Títol del Plànol  
**Emplaçament i ubicació.**

Escala **A3 1:2500** Núm. plànol **01**  
 Sistema de referenciació geogràfica:  
 UTM Zona 31 Hemisferi Nord any Datum ETRS89



Data **Abril de 2022** Full **1 de 1**





**Llegenda**

Situació

Loc de la Intervenció

**Intervenció arqueològica al carrer del Peu de la Creu, 2.**  
 Districte de Ciutat Vella  
 Barcelona (Barcelonès)  
 Codi ICUB: 065/19

Promoció i Financament  
**AGBAR**

Direcció  
**Antoni Bosch Bullich**

Títol del Plànol  
**Situació**

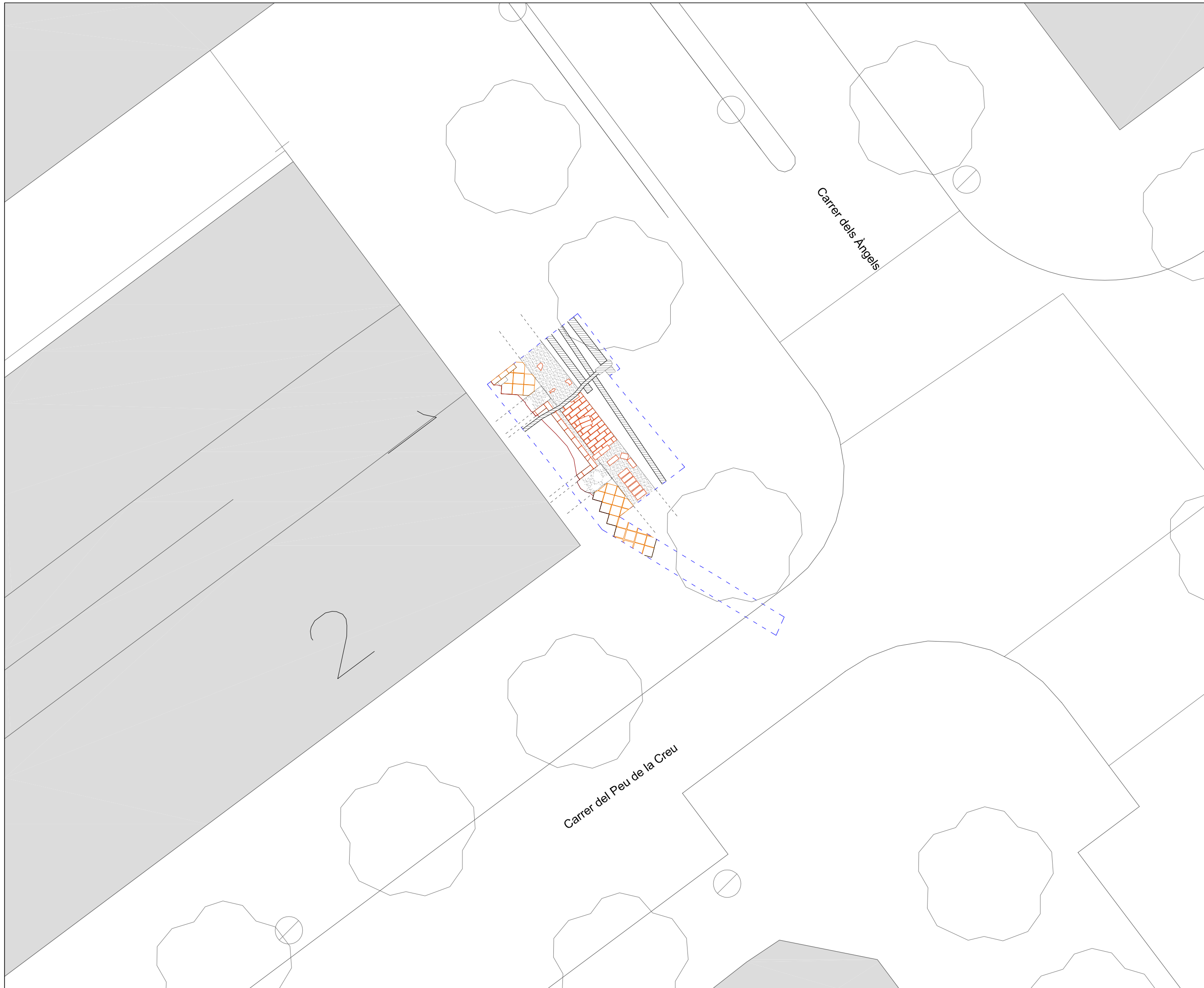
Escala  
**A3 1:1000**

Sistema de referenciació geogràfica:  
 UTM Zona 31 Hemisferi Nord any Datum ETRS89

Núm. plànol  
**02**



Data  
**Abril de 2022** Full  
1 de 1



**Llegenda**

- Contorn estructura
- Material constructiu
- Toves / paviment
- Pedres
- Morter de calç
- Estructures contemporànies
- Retall
- - - Límit excavació

Loc de la Intervenció  
**Intervenció arqueològica al carrer del Peu de la Creu, 2.**  
 Districte de Ciutat Vella  
 Barcelona (Barcelonès)  
 Codi ICUB: 065/19

Promoció i Financament  
**AGBAR**

Direcció  
**Antoni Bosch Bullich**

Títol del Plànol  
**Ubicació restes**

Escala	Núm. plànol
<b>A3 1:100</b>	<b>03</b>
<small>Sistema de referenciació geogràfica: UTM Zona 31 Hemisferi Nord any Datum ETRS89</small>	



Data	Fulla
<b>Abril de 2022</b>	<b>1 de 1</b>





Llegenda

- Contorn estructura
- Material constructiu
- Toves / paviment
- Pedres
- ▨ Morter de calç
- ▨ Estructures contemporànies
- Retall
- - - Límit excavació

Lloc de la Intervenció

Intervenció arqueològica al carrer del Peu de la Creu, 2.  
Districte de Ciutat Vella  
Barcelona (Barcelonès)  
Codi ICUB: 065/19

Promoció i Financament

AGBAR

Direcció

Antoni Bosch Bullich

Títol del Plànol

Ubicació restes respecte el plànol del Quarterons (1860)

Escala

A3 1:400

Sistema de referenciació geogràfica:  
UTM Zona 31 Hemisferi Nord any Datum ETRS89

Núm. plànol

04

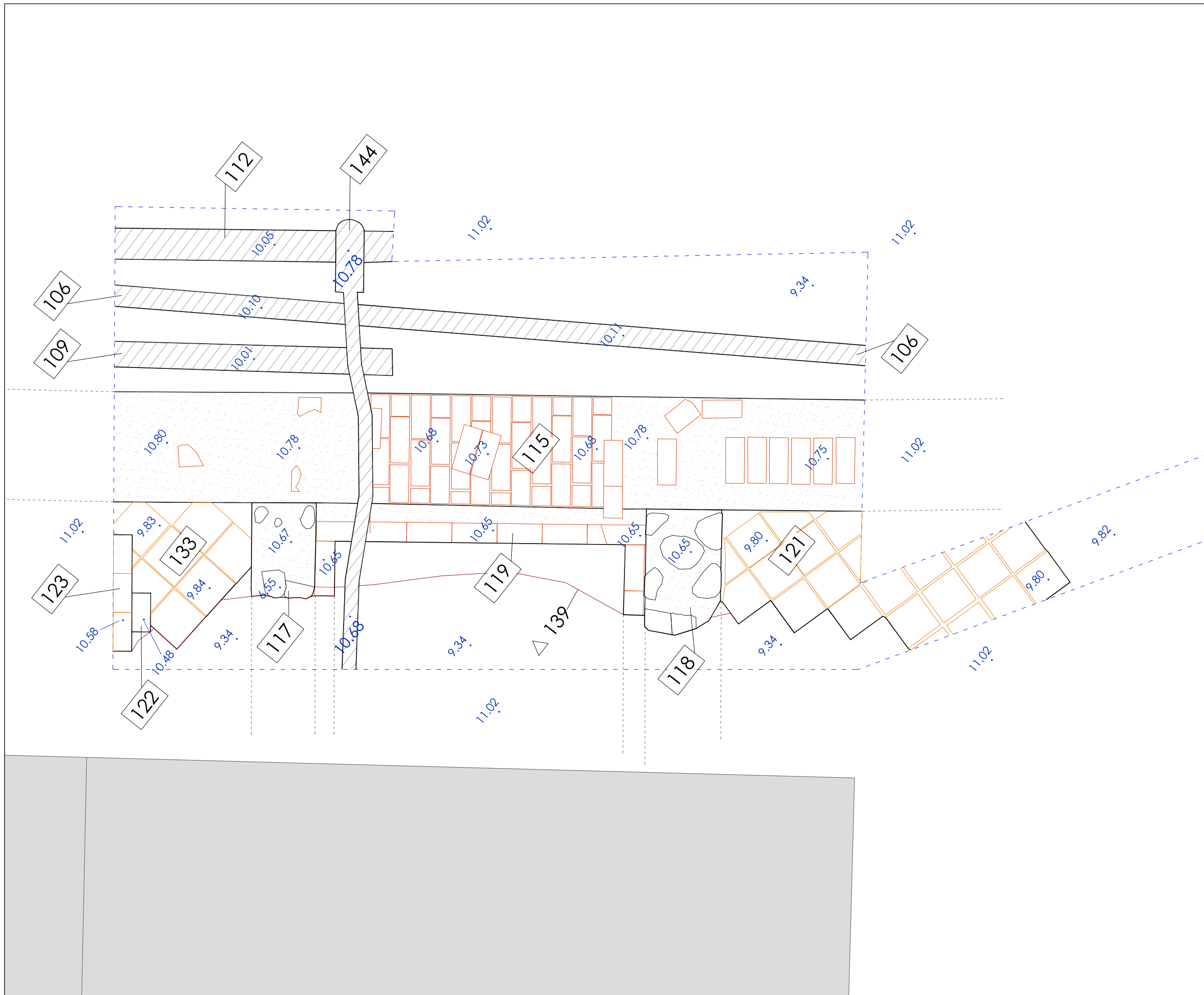


Data

Abril de 2022

Full

1 de 1



Llegenda

- Contorn estructura
- Material constructiu
- Toves / paviment
- Pedres
- ▨ Morter de calç
- ▨ Estructures contemporànies
- Retall
- - - Límit excavació

Lloc de la Intervenció

Intervenció arqueològica al carrer del  
 Peu de la Creu, 2.  
 Districte de Ciutat Vella  
 Barcelona (Barcelonès)  
 Codi ICUB: 065/19

Promoció i Finançament

AGBAR

Direcció

Antoni Bosch Bullich

Títol del Plànol

Detall de les restes localitzades

Escala

A3 1:25

Sistema de referenciació geogràfica:  
 UTM Zona 31 Hemisferi Nord any Datum ETRS89

Núm. plànol

05

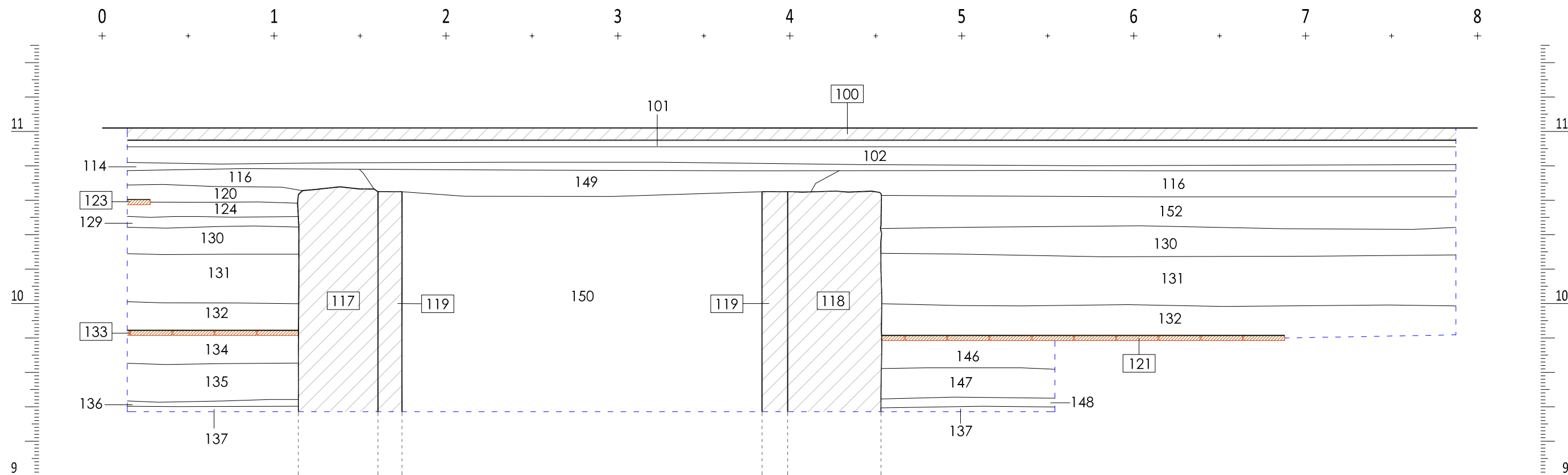


Data

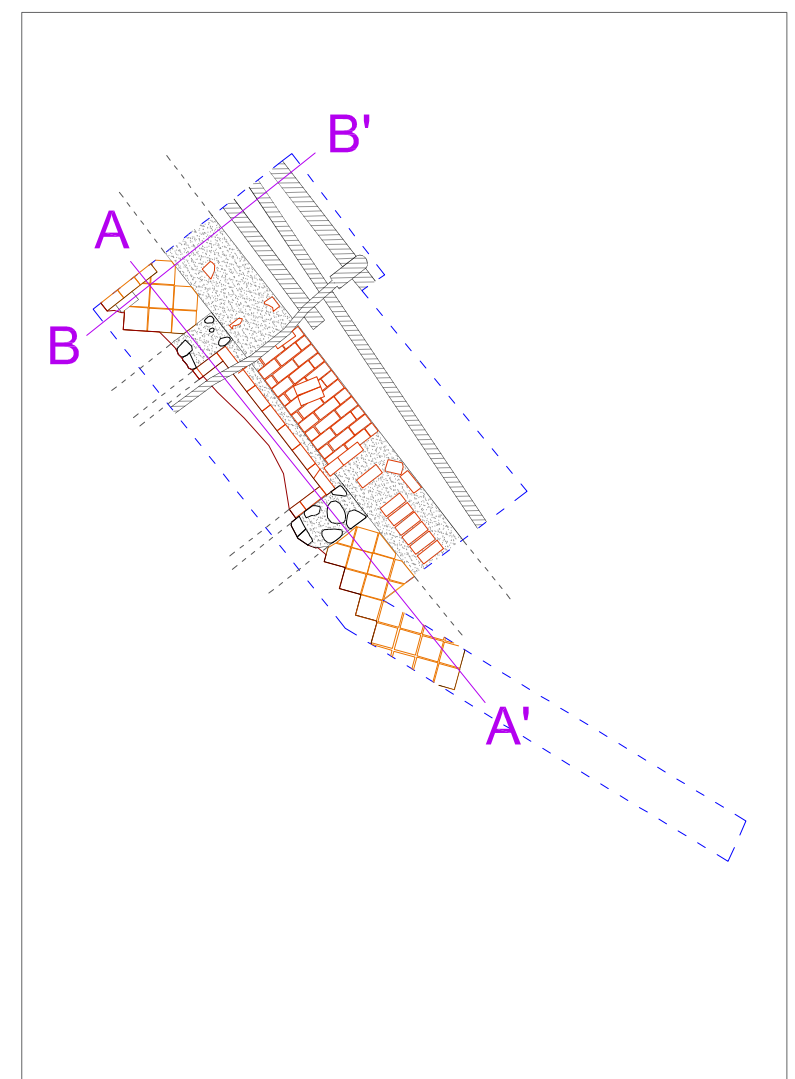
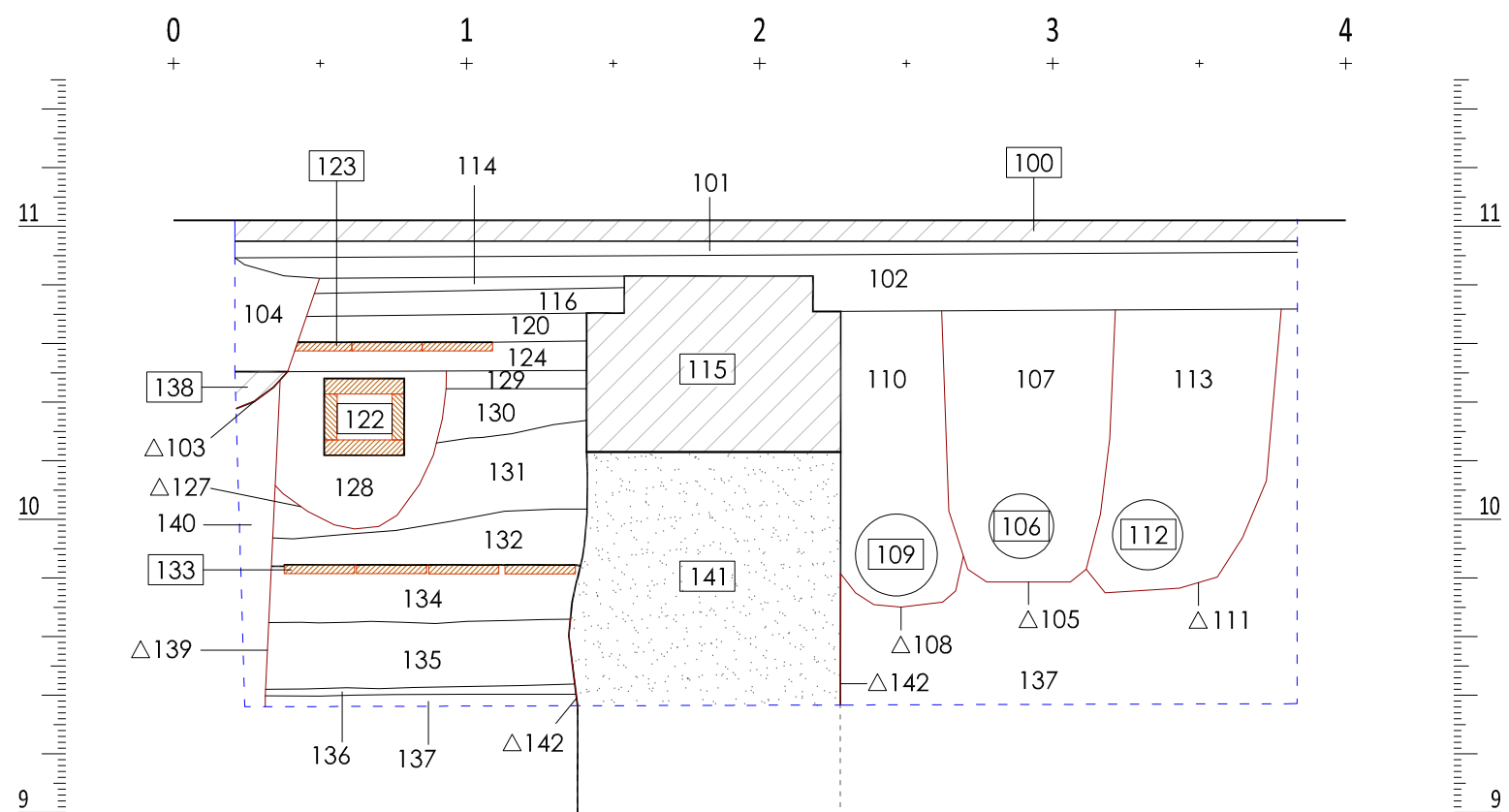
Abril de 2022

Full

1 de 1



Secció B-B'



Llegenda

- Contorn estructura
- Material constructiu
- Pedres
- ▨ Ombrejat material constructiu
- ▨ Estrat natural
- Retall
- Estrat
- - - Límit excavació

Lloc de la Intervenció  
 Intervenció arqueològica al carrer del  
 Peu de la Creu, 2.  
 Districte de Ciutat Vella  
 Barcelona (Barcelonès)  
 Codi ICUB: 065/19

Promoció i Financament  
 AGBAR

Direcció  
 Antoni Bosch Bullich

Títol del Plànol  
 Seccions

Escala  
 A3 1:25

Núm. plànol  
**06**

Sistema de referenciació geogràfica:  
 UTM Zona 31 Hemisferi Nord any Datum ETRS89



Data  
 Abril de 2022

Full  
 1 de 1